


 La trituradora de PLATANERAS modelo TB esta especialmente diseñada para la trituración de ramas y troncos de platanera gracias a la distribución estratégica de cuchillas por el rotor. Baja absorción de potencia. Patines para la regulación de altura. Construcción muy sólida y robusta. Triturado uniforme.

 The Banana Tree Mulcher is specially designed for shredding banana tree branches and stalks owing to the strategic positioning of blades around the rotor. Low power absorption. Skid runners for height adjustment. Very solid and sturdily built. Uniform shredding.

 Le broyeur pour tiges de bananiers modèle TB est spécialement conçu pour le broyage de branches et de troncs de bananiers grâce à la répartition stratégique de ses couteaux sur le rotor. Faible absorption de puissance. Patins pour réglage de hauteur. Construction très robuste et durable. Broyage uniforme.

 Der Mulcher für Bananenstauden, Modell TB, dient dank der besonderen Verteilung der Messer auf dem Rotor, insbesondere der Zerkleinerung von Ästen und Stämmen von Bananenstauden. Schuhe zur Höheneinstellung.



trituradoras
picursa

TRITURADORAS AGRÍCOLAS

AGRICULTURAL MULCHERS / BROYEUR AGRICOLE / LANDWIRTSCHAFTLICHE MULCHER UND MÄHMASCHINEN



trituradoras

TRITURADORAS PICURSA, S.L.
CTRA. GALLUR-SANGÜESA, KM. 16,700
Tel.: (0034) 976 85 43 28 - Fax: (0034) 976 85 53 77
50660 TAUSTE (ZARAGOZA) - ESPAÑA

TRITURADORAS PICURSA DELEGACIÓN SUR
Polígono Cornicabral, Nave 11
23280 BEAS DE SEGURA (JAEN)

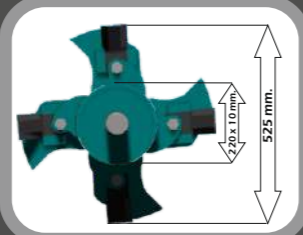
e-mail: trituradoras@picursa.com
www.picursa.com
www.youtube.com/TrituradorasPicursa

Distribuidor / Reseller / Revendeur / Verteiler

PLATANERA TB



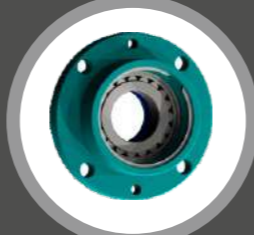
ROTOR CUCHILLAS OSCILANTES CON DISTRIBUCIÓN ESPECIAL, BAJA ABSORCIÓN DE POTENCIA
 SWING BLADE ROTOR WITH SPECIAL DISTRIBUTION, LOW POWER ABSORPTION
 ROTOR COUTEAUX OSCILLANTS, FAIBLE ABSORPTION DE PUISSANCE
 ROTOR MIT BEWEGLICHEN MESSERN, NIEDRIGE LEISTUNGS-AUFNAHME



DIAMETRO EJE Ø 60 mm.
 AXLE DIAMETER Ø 60 mm.
 DIAMÈTRE DE L'AXE Ø 60 mm.
 ACHSDURCHMESSER Ø 60 mm.



TIPO CUCHILLA
 BLADE TYPE
 TYPE DE COUTEAU
 MESSERTYP



RODAMIENTOS CON DOBLE HILERA DE RODILLOS
 ROTOR BEARINGS WITH DOUBLE ROW OF ROLLERS
 ROULEMENTS DU ROTOR À DOUBLE RANGÉE À ROULEAUX
 ROTOR MIT ZWEIREIHIGEM ROLLENLAGER

PLATANERA TB

modelo/model/modèle/modell		T-PLA-4						
Ancho Trabajo Working width / Largeur de travail Arbeitsbreite	Ancho total Total width / Largeur totale Gesamtbreite	Peso Kg. Weight kg / Poids (kg.) Gewicht Kg.	Cuchillas Blade / Marteaux Messern	Correas V-belts / Courroies Gürtel	HP (indicativo) HP (indicative) / Ch (indicatif) PS (Richtwert)	R.P.M. R.P.M. / Tr/min U/min	EJE SHAFT / AXE ACHSE	
1000	1180	540	10+20	3	50-60	540-1000	1"3/8 Z-6	
1200	1380	625	12+24	3	60-70	540-1000	1"3/8 Z-6	
1400	1580	700	12+24	3	70-80	540-1000	1"3/8 Z-6	
1600	1780	770	16+32	3	80-90	540-1000	1"3/8 Z-6	
1800	1980	850	16+32	3	90-100	540-1000	1"3/8 Z-6	
2000	2180	930	20+40	4	100-110	540-1000	1"3/8 Z-6	
2200	2380	1024	24+48	4	120-130	540-1000	1"3/8 Z-6	



Ø 100 mm.



- CARCASAS DE RODAMIENTOS EN ACERO
- CORREAS CON FIBRA DE KEVLAR
- CUCHILLAS RECTAS
- TORNILLOS DE LAS CUCHILLAS EN ACERO 12.9
- RUEDAS FIJAS PARA LA REGULACIÓN DE ALTURA
- TRANSMISIÓN INCLUIDA



- TWIN CHASSIS
- STEEL BEARINGS SHELLS
- V-BELT KEVLAR FIBRE
- FLOATING WORK SYSTEM
- HAMMER SCREWS MADE OF 12.9 STEEL
- TWIN ROW OF FRONT GUARD CHAINS
- TRANSMISSION INCLUDED



- DOUBLE CHÂSSIS
- STRUCTURES DE ROULEMENT EN ACIER
- COURROIES EN FIBRE DE KEVLAR
- SYSTÈME FLOTANT DE TRAVAIL
- VIS DES COTEAUX EN ACIER 12.9
- CHAÎNES DOUBLES AVANT DE PROTECTION
- TRANSMISSION INCLUSE



- DOPPELRAHMEN
- LAGERGEHÄUSE AUS STAHL
- KEILRIEMEN AUS KEVLAR-FASER
- SCHWEBENDES ARBEITSSYSTEM
- MESSERSCHRAUBEN AUS STAHL 12.9
- SCHUTZKETTEN VORN
- EINSCHLIESSLICH GETRIEBE

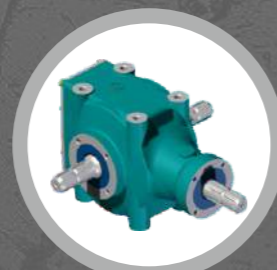
ACCESORIOS OPCIONALES / OPTIONAL ACCESSORIES ACCESSOIRES OPTIONNELS / OPTIONALES ZUBEHÖR



JUEGO GUARDAPOLVOS PARA ALAMBRES
 DUST GUARD SET FOR WIRES
 ENSEMBLE DE PROTECTION ANTI-FIL DE FER
 SATZ STAUBMANTEL FÜR DRÄHTE



PLUS TRANSMISIÓN RUEDA LIBRE
 FREE WHEEL TRANSMISSION
 TRANSMISSION À ROUE LIBRE
 GETRIEBE MIT FREIEM RAD



PLUS GRUPO CON RUEDA LIBRE
 PLUS GROUP WITH FREE WHEEL
 PLUS GROUPE AVEC ROUE LIBRE
 PLUS FREIE RADGRUPPE

