


 La trituradora de tractor modelo Ricla esta especialmente diseñada para la trituración de todo tipo de cultivos, hierba, matorrales bajos y ramas de hasta 8 cm de diámetro. Su bajo chasis es ideal para triturar por la parte inferior de los frutales. Baja absorción de potencia. Construcción muy sólida y robusta. Triturado uniforme.

 The RICLA mulcher for tractor is specially designed to shred all types of crops, grass, low scrub and branches of up to 8cm in diameter. Its low chassis is ideal for operating under fruit trees. Low power absorption. Very solid and sturdily built. Uniform shredding.

 Le broyeur agricole Ricla est spécialement conçu pour le broyage de tous types de cultures, d'herbes, de fourrés bas et de branches allant jusqu'à 8 cm de diamètre. Son châssis abaissé est idéal pour broyer sous les arbres des vergers. Faible absorption de puissance. Construction très robuste et durable. Broyage uniforme.

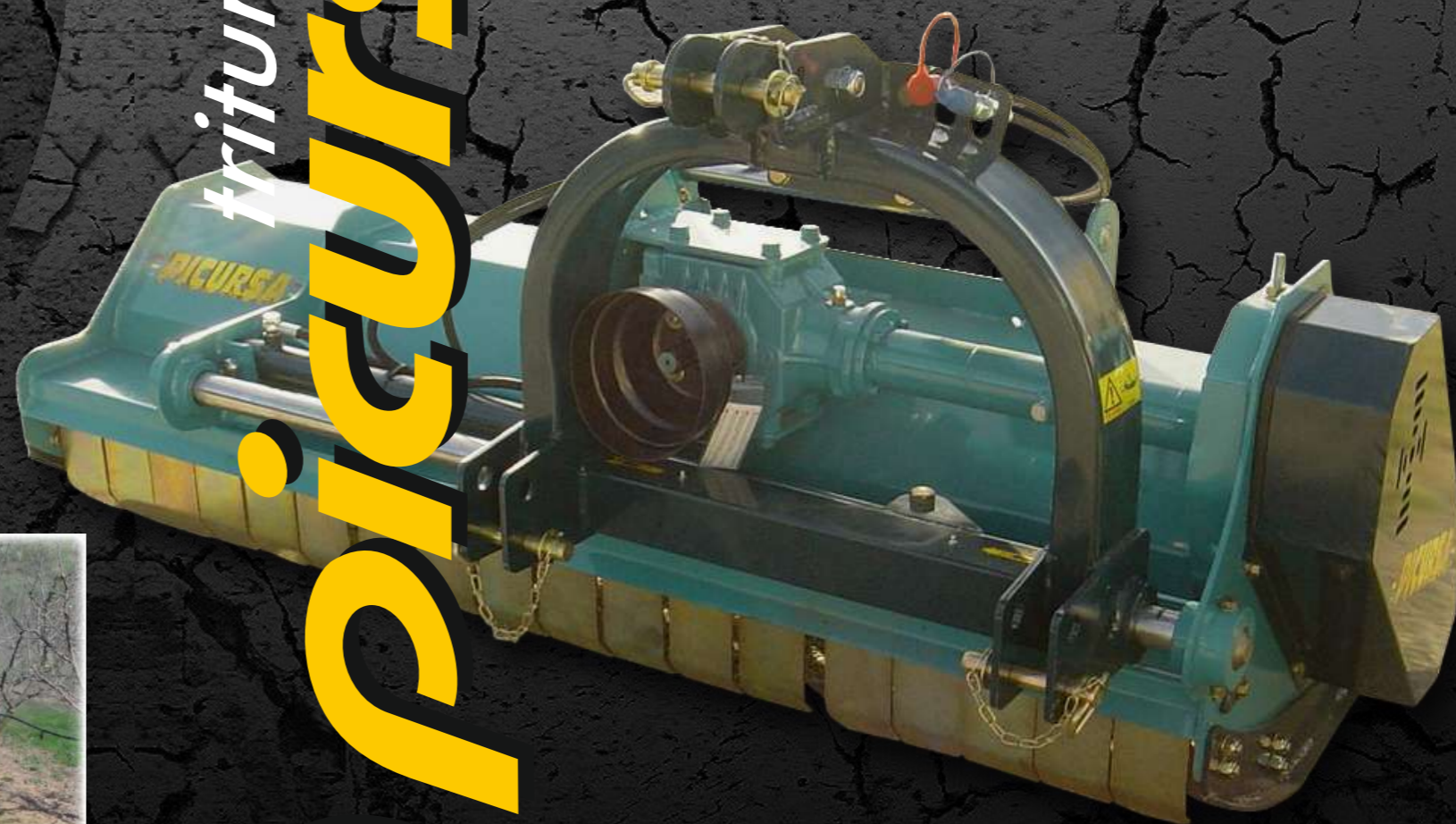
 Der landwirtschaftliche Mulcher, Modell Ricla, dient speziell der Zerkleinerung aller Arten von Pflanzen, Gras, niedrigem Gestrüpp und Ästen bis 8 cm Durchmesser. Der niedrige Rahmen ist bestens geeignet zum Zerkleinern in unteren Bereichen von Obstbäumen. Hydraulisch oder manuell herunterklappbare Klappe. Sehr stabile und widerstandsfähige Bauweise. Gleichförmige Zerkleinerung.



# TRITURADORAS AGRÍCOLAS

AGRICULTURAL MULCHERS / BROYEUR AGRICOLE / LANDWIRTSCHAFTLICHE MULCHER UND MÄHMASCHINEN

trituradoras  
**picursa**



trituradoras  
**picursa**

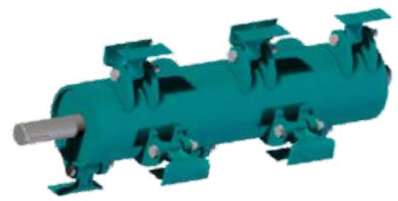
**TRITURADORAS PICURSA, S.L.**  
CTRA. GALLUR-SANGÜESA, KM. 16,700  
Tel.: (0034) 976 85 43 28 - Fax: (0034) 976 85 53 77  
50660 TAUSTE (ZARAGOZA) - ESPAÑA

**TRITURADORAS PICURSA DELEGACIÓN SUR**  
Polígono Cornicabral, Nave 11  
23280 BEAS DE SEGURA (JAEN)

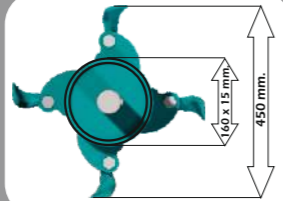
e-mail: [trituradoras@picursa.com](mailto:trituradoras@picursa.com)  
[www.picursa.com](http://www.picursa.com)  
[www.youtube.com/TrituradorasPicursa](http://www.youtube.com/TrituradorasPicursa)

Distribuidor / Reseller / Revendeur / Verteiler

# RICLA



ROTOR MARTILLO OSCILANTE CON DISTRIBUCIÓN ESPECIAL, BAJA ABSORCIÓN DE POTENCIA  
SWINGING HAMMER ROTOR WITH SPECIAL DISTRIBUTION, LOW POWER ABSORPTION  
ROTOR MARTEAUX OSCILLANTS AVEC DISTRIBUCION SPÉCIALE, FAIBLE ABSORPTION DE PUISSANCE  
OSZILLIERENDER HAMMERROTOR MIT SPEZIELLER VERTEILUNG, NIEDRIGER ENERGIEVERBRAUCH



DIAMETRO EJE Ø 50 mm.  
AXLE DIAMETER Ø 50 mm.  
DIAMÈTRE DE L'AXE Ø 50 mm.  
ACHSDURCHMESSER Ø 50 mm.



TIPO MARTILLO  
HAMMER TYPES  
TYPE DE MARTEAU  
HAMMERTYP



CARCASAS DE RODAMIENTOS EN HIERRO FUNDIDO  
CAST IRON BEARING SHELLS  
STRUCTURES DE ROULEMENT EN FONTE  
LAGERGEHÄUSE AUS GUSSEISEN

### TRITURADORA RICLA

modelo/model/modèle/model T-RCL-5							
Ancho Trabajo Working width / Largeur de travail Arbeitsbreite	Ancho total Total width / Largeur totale Gesamtbreite	Peso Kg. Weight kg / Poids (kg.) Gewicht Kg.	Martillos Hammers / Marteaux Hammer	Correas V-belts / Courroies Gürtel	HP (indicativo) HP (indicative) / Ch (indicatif) PS (Richtwert)	R.P.M. R.P.M. / Tr/min U/min	EJE SHAFT / AXE ACHSE
1400	1620	540	12	3	50-70	550	1 3/8 Z-6
1600	1820	600	16	3	60-80	550	1 3/8 Z-6
1800	2020	670	16	3	70-90	550	1 3/8 Z-6
2000	2220	740	20	3	80-100	550	1 3/8 Z-6
2200	2420	820	24	4	90-110	550	1 3/8 Z-6



- DOBLE CHASIS
- CORREAS CON FIBRA DE KEVLAR
- MARTILLOS BAJA ABSORCIÓN DE POTENCIA
- TORNILLOS DE LOS MARTILLOS EN ACERO 12.9
- PÚAS RETENEDORAS INCLUIDAS
- RULO TRASERO
- TRANSMISIÓN INCLUIDA



- TWIN CHASSIS
- V-BELT WITH KEVLAR FIBRE
- HAMMERS WITH LOW POWER ABSORPTION
- HAMMER SCREWS MADE OF 12.9 STEEL
- RETAINER SPIKES INCLUDED
- REAR ROLLER
- TRANSMISSION INCLUDED



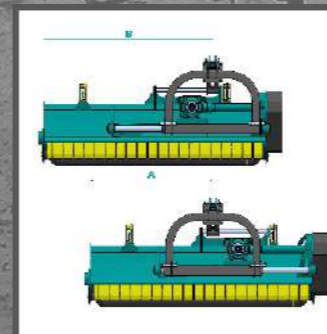
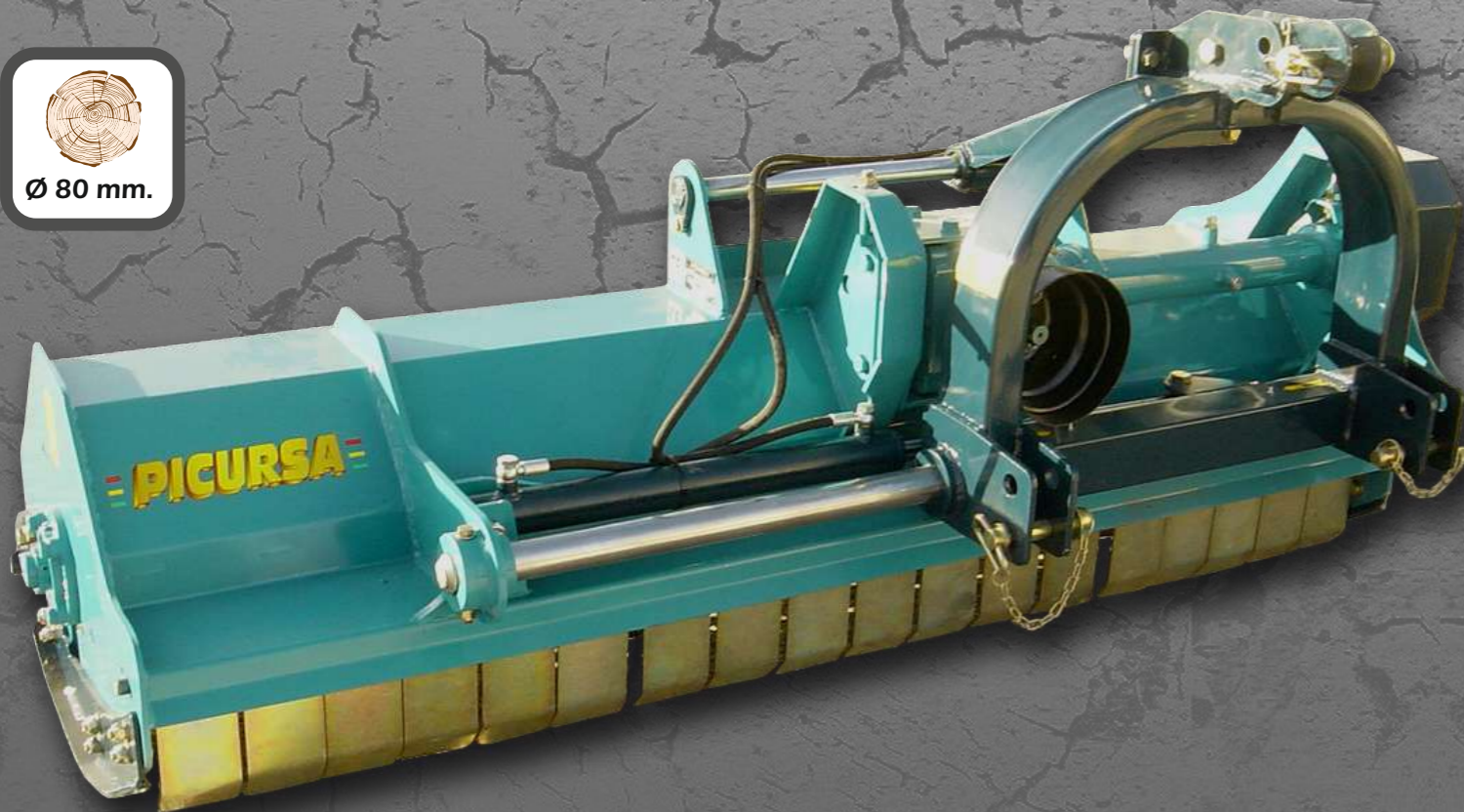
- DOUBLE CHÂSSIS
- COURROIES EN FIBRE DE KEVLAR
- MARTEAUX FAIBLE ABSORPTION DE PUISSANCE
- VIS DES MARTEAUX EN ACIER 12.9
- GRIFFES DE RETENUE INCLUSE
- ROULEAU ARRIÈRE
- TRANSMISSION INCLUSE



- DOPPELRAHMEN
- KEILRIEMEN AUS KEVLAR-FASER
- HÄMMER MIT NIEDRIGER LEISTUNGS-AUFNAHME
- HAMMERSCHRAUBEN AUS STAHL 12.9
- HALTEZINKEN
- WALZE HINTEN
- EINSCHLIESSLICH GETRIEBE



Ø 80 mm.



Ancho de trabajo Working width, Largeur de travail Arbeitsbreite	A mm.	B mm.
1600	700	1130
1800	830	1330
2000	1030	1530
2200	1230	1730

### ACCESORIOS OPCIONALES / OPTIONAL ACCESSORIES ACCESSOIRES OPTIONNELS / OPTIONALES ZUBEHÖR



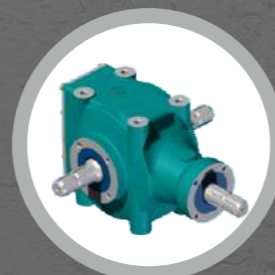
JUEGO DE CADENAS DELANTERAS  
FRONT CHAIN SET  
ENSEMBLE CHAÎNES AVANT  
KETTENSATZ VORNE



RASCADOR DEL RULO TRASERO  
REAR ROLLER SCRAPER  
RACLETTE DU ROULEAU ARRIÈRE  
ABSTREIFER FÜR HINTERE WALZE



DESPLAZAMIENTO HIDRÁULICO  
HYDRAULIC MOVEMENT  
DÉPLACEMENT HYDRAULIQUE  
HYDRAULISCHE BEFÖRDERUNG



PLUS GRUPO CON RUEDA LIBRE  
PLUS GROUP WITH FREE WHEEL  
PLUS GROUPE AVEC ROUE LIBRE  
PLUS FREIE RADGRUPPE



PLUS TRANSMISIÓN CON RUEDA LIBRE  
FREE WHEEL TRANSMISSION  
TRANSMISSION À ROUE LIBRE  
GETRIEBE MIT FREIEM RAD

