



Ricla

TRITURADORA RICLA

CARACTERÍSTICAS	T-RCL-5-1400	T-RCL-5-1600	T-RCL-5-1800	T-RCL-5-2000	T-RCL-5-2200
Ancho Trabajo Working width / Largeur de travail Arbeitsbreite	1400	1600	1800	2000	2200
Ancho total Total width / Largeur totale Gesamtbreite	1620	1820	2020	2220	2420
Peso Kg. Weight kg / Poids (kg.) Gewicht Kg.	540	600	670	740	820
Martillos Hammers / Marteaux Hammer	12	16	16	20	20
Correas V-belts / Courroies Gürtel	3	3	3	3	4
HP (indicativo) HP (indicative) / Ch (indicatif) PS (Richtwert)	50-70	60-80	70-90	80-100	90-110
R.P.M. R.P.M. / Tr/min U/min	540	540	540	540	540
EJE SHAFT / AXE ACHSE	1"3/8 Z-6	1"3/8 Z-6	1"3/8 Z-6	1"3/8 Z-6	1"3/8 Z-6



TRITURADORAS PICURSA, S.L.
Ctra. Gallur-Sangüesa, km. 16,700
50660 Tauste (Zaragoza) España
Tel.: +34 976 85 43 28
trituradoras@picursa.com

DELEGACIÓN SUR PICURSA
Polígono Cornicabral, Nave 11
23280 Beas de Segura (Jaén)

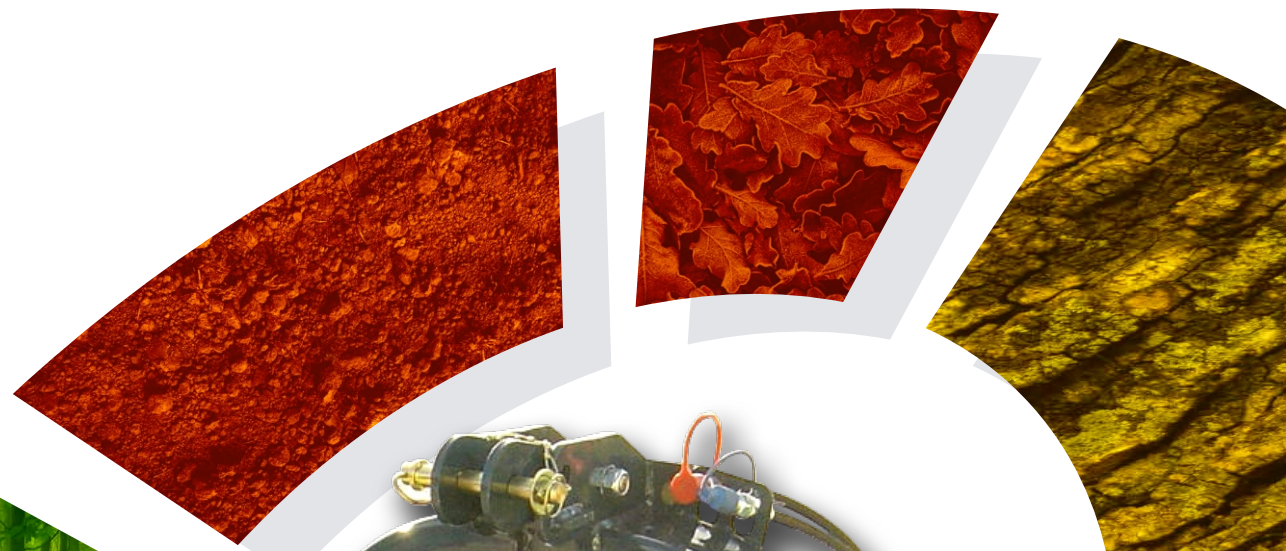


[youtube.com/TrituradorasPicursa](https://www.youtube.com/TrituradorasPicursa)

Distribuidor / Reseller / Revendeur / Verteller

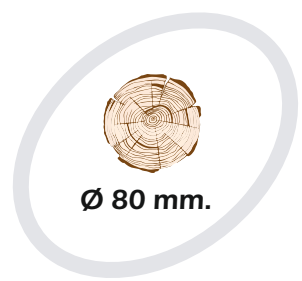


Ricla



AGRICULTURAL MULCHERS
BROYEUR AGRICOLE
LANDWIRTSCHAFTLICHE MULCHER

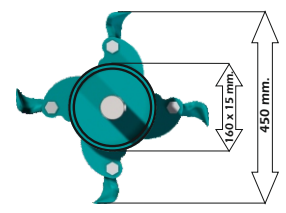
TRITURADORAS AGRICOLAS



Ø 80 mm.

- ROTOR MARTILLO OSCILANTE CON DISTRIBUCIÓN ESPECIAL, BAJA ABSORCIÓN DE POTENCIA
- SWINGING HAMMER ROTOR WITH SPECIAL DISTRIBUTION, LOW POWER ABSORPTION
- ROTOR MARTEAUX OSCILLANTS AVEC DISTRIBUTION SPÉCIALE, FAIBLE ABSORPTION DE PUISSANCE
- OSZILLIERENDER HAMMERROTOR MIT SPEZIELLER VERTEILUNG, NIEDRIGER ENERGIEVERBRAUCH

- DOBLE CHASIS
- TWIN CHASSIS
- DOUBLE CHÂSSIS
- DOPPELRAHMEN



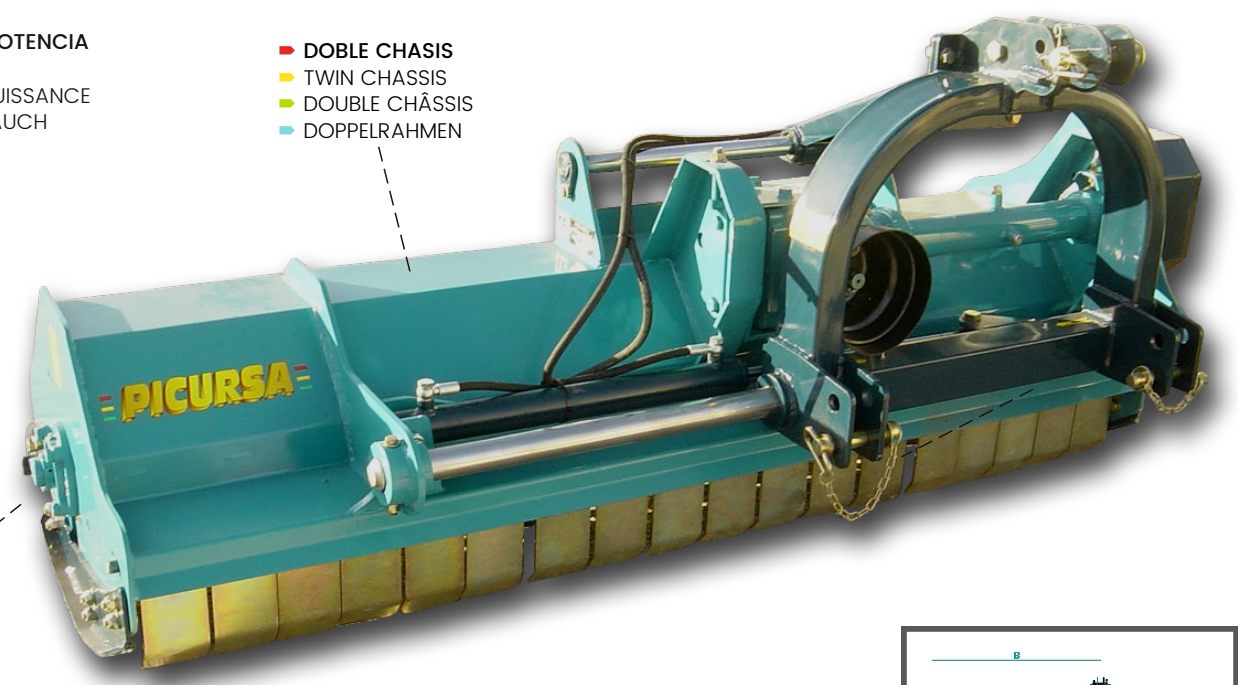
- DIAMETRO EJE Ø 50 mm.
- AXLE DIAMETER Ø 50 mm.
- DIAMÈTRE DE L'AXE Ø 50 mm.
- ACHSDURCHMESSER Ø 50 mm.



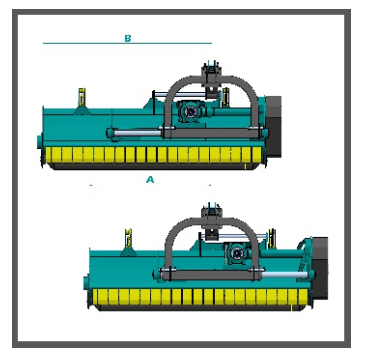
- TIPO MARTILLO
- HAMMER TYPES
- TYPE DE MARTEAU
- HAMMERTYP



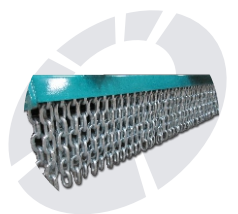
- CARCASAS DE RODAMIENTOS EN HIERRO FUNDIDO
- CAST IRON BEARING SHELLS
- STRUCTURES DE ROULEMENT EN FONTE
- LAGERGEHÄUSE AUS GUSSEISEN



Ancho Trabajo Working width / Largeur de travail Arbeitsbreite	A mm.	B mm.
1400	570	900
1600	700	1130
1800	830	1330
2000	1030	1530
2200	1230	1730



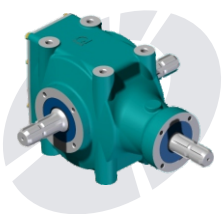
ACCESORIOS OPCIONALES - OPTIONAL ACCESSORIES - ACCESSOIRES OPTIONNELS - OPTIONALES ZUBEHÖR



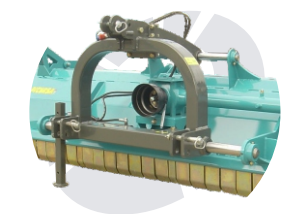
- JUEGO DE CADENAS DELANTERAS
- FRONT CHAIN SET
- ENSEMBLE CHÂÎNES AVANT
- KETTENSATZ VORNE



- RASCADOR DEL RULO TRASERO
- REAR ROLLER SCRAPER
- RACLETTE DU ROULEAU ARRIÈRE
- ABSTREIFER FÜR HINTERE WALZE



- PLUS GRUPO CON RUEDA LIBRE
- PLUS GROUP WITH FREE WHEEL
- PLUS GROUPE AVEC ROUE LIBRE
- PLUS FREIE RADGRUPPE



- DESPLAZAMIENTO HIDRÁULICO
- HYDRAULIC MOVEMENT
- DÉPLACEMENT HYDRAULIQUE
- HYDRAULISCHE BEFÖRDERUNG



- PLUS TRANSMISIÓN CON RUEDA LIBRE
- FREE WHEEL TRANSMISSION
- TRANSMISSION À ROUE LIBRE
- GETRIEBE MIT FREIEM RAD

ES

La trituradora de tractor modelo Ricla esta especialmente diseñada para la trituration de todo tipo de cultivos, hierba, matorrales bajos y ramas de hasta 8 cm. de diámetro. Su bajo chasis es ideal para triturar por la parte inferior de los frutales. Baja absorción de potencia. Construcción muy sólida y robusta. Triturado uniforme.

- DOBLE CHASIS
- CORREAS CON FIBRA DE KEVLAR
- MARTILLOS BAJA ABSORCIÓN DE POTENCIA
- TORNILLOS DE LOS MARTILLOS EN ACERO 12.9
- PÚAS RETENEDORAS INCLUIDAS
- RULO TRASERO
- TRANSMISIÓN INCLUIDA

EN

The RICLA mulcher for tractor is specially designed to shred all types of crops, grass, low scrub and branches of up to 8cm in diameter. Its low chassis is ideal for operating under fruit trees. Low power absorption. Very solid and sturdily built. Uniform shredding.

- TWIN CHASSIS
- V-BELT WITH KEVLAR FIBRE
- HAMMERS WITH LOW POWER ABSORPTION
- HAMMER SCREWS MADE OF 12.9 STEEL
- RETAINER SPIKES INCLUDED
- REAR ROLLER
- TRANSMISSION INCLUDED

FR

Le broyeur agricole Ricla est spécialement conçu pour le broyage de tous types de cultures, d'herbes, de fourrés bas et de branches allant jusqu'à 8 cm de diamètre. Son châssis rabaissé est idéal pour broyer sous les arbres des vergers. Faible absorption de puissance. Construction très robuste et durable. Broyage uniforme.

- DOUBLE CHÂSSIS
- COURROIES EN FIBRE DE KEVLAR
- MARTEAUX FAIBLE ABSORPTION DE PUISSANCE
- VIS DES MARTEAUX EN ACIER 12.9
- GRIFFES DE RETENUE INCLUSE
- ROULEAU ARRIÈRE
- TRANSMISSION INCLUSE

DE

Der landwirtschaftliche Mulcher, Modell Ricla, dient speziell der Zerkleinerung aller Arten von Pflanzen, Gras, niedrigem Gestrüpp und Ästen bis 8 cm Durchmesser. Der niedrige Rahmen ist bestens geeignet zum Zerkleinern in unteren Bereichen von Obstbäumen. Hydraulisch oder manuell herunterklappbare Klappe. Sehr stabile und widerstandsfähige Bauweise. Gleichförmige Zerkleinerung.

- DOPPELRAHMEN
- KEILRIEMEN AUS KEVLAR-FASER
- HÄMMER MIT NIEDRIGER LEISTUNGS-AUFNAHME
- HAMMERSCHRAUBEN AUS STAHL 12.9
- HALTEZINKEN
- WALZE HINTEN
- EINSCHLIESSLICH GETRIEBE