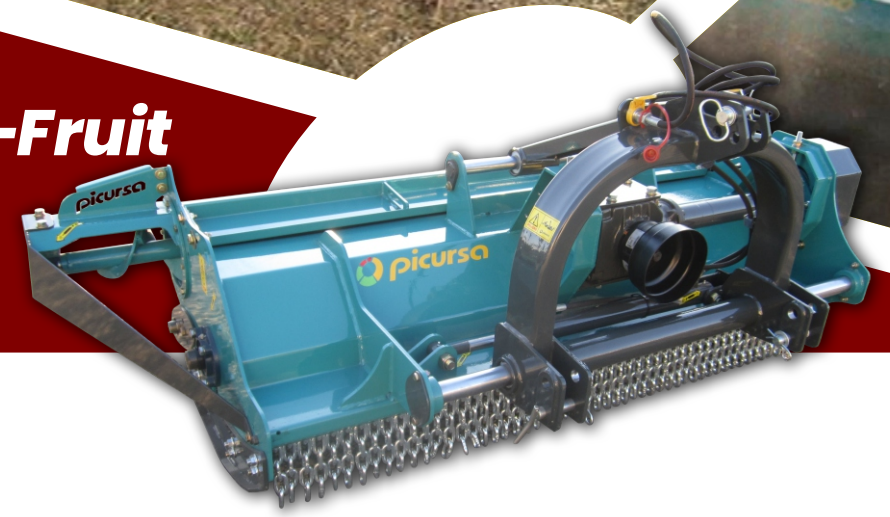




Ricla-Fruit



TRITURADORA RICLA-FRUIT

CARACTERÍSTICAS	T-RCLF-5-1200	T-RCLF-5-1400	T-RCLF-5-1600	T-RCLF-5-1800	T-RCLF-5-2000	T-RCLF-5-2200
Ancho Trabajo Working width / Largeur de travail Arbeitsbreite	1200	1400	1600	1800	2000	2200
Ancho total Total width / Largeur totale Gesamtbreite	1730	1930	2130	2330	2530	2730
Peso Kg. Weight kg / Poids (kg.) Gewicht Kg.	600	690	770	830	890	950
Martillos Hammers / Marteaux Hammer	10	12	16	16	20	24
Correas V-belts / Courroies Gürtel	3	3	3	3	3	4
HP (indicativo) HP (indicative) / Ch (indicatif) PS (Richtwert)	50-70	60-80	70-90	80-100	90-100	100-120
R.P.M. R.P.M. / Tr/min U/min	540	540	540	540	540	540
EJE SHAFT / AXE ACHSE	1"3/8 Z-6	1"3/8 Z-6	1"3/8 Z-6	1"3/8 Z-6	1"3/8 Z-6	1"3/8 Z-6



TRITURADORAS PICURSA, S.L.
Ctra. Gallur-Sangüesa, km. 16,700
50660 Tauste (Zaragoza) España
Tel.: +34 976 85 43 28
trituradoras@picursa.com

DELEGACIÓN SUR PICURSA
Polígono Cornicabral, Nave 11
23280 Beas de Segura (Jaén)



[youtube.com/TrituradorasPicursa](https://www.youtube.com/TrituradorasPicursa)

Distribuidor / Reseller / Revendeur / Verteller

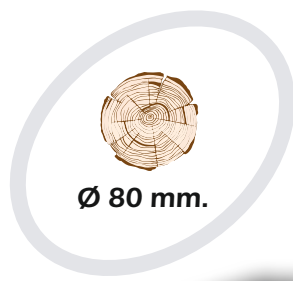


Ricla-Fruit



FRUIT MULCHER
BROYEUR FRUITIER
OBSTBAUM MULCHER

TRITURADORA FRUTALES

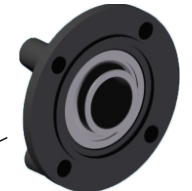


Ø 80 mm.



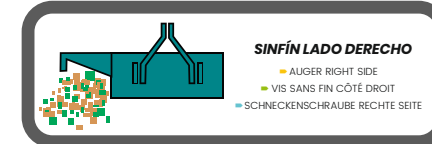
- TIPO MARTILLO
- HAMMER TYPES
- TYPE DE MARTEAU
- HAMMERTYP

- CARCASAS DE RODAMIENTOS EN HIERRO FUNDIDO
- CAST IRON BEARING SHELLS
- STRUCTURES DE ROULEMENT EN FONTE
- LAGERGEHÄUSE AUS GUSSEISEN

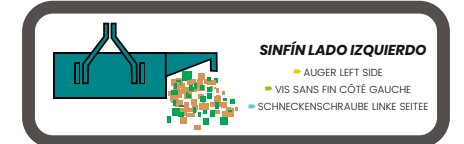


CARACTERÍSTICA A ELEGIR

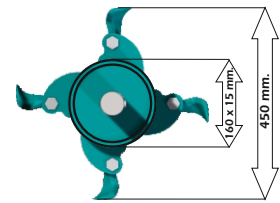
- CHARACTERISTIC TO CHOOSE
- CARACTÉRISTIQUE À CHOISIR
- ZU WÄHLENDE EIGENSCHAFTEN



- SINFÍN LADO DERECHO
- AUGER RIGHT SIDE
- VIS SANS FIN CÔTÉ DROIT
- SCHNECKENSCHRAUBE RECHTE SEITE

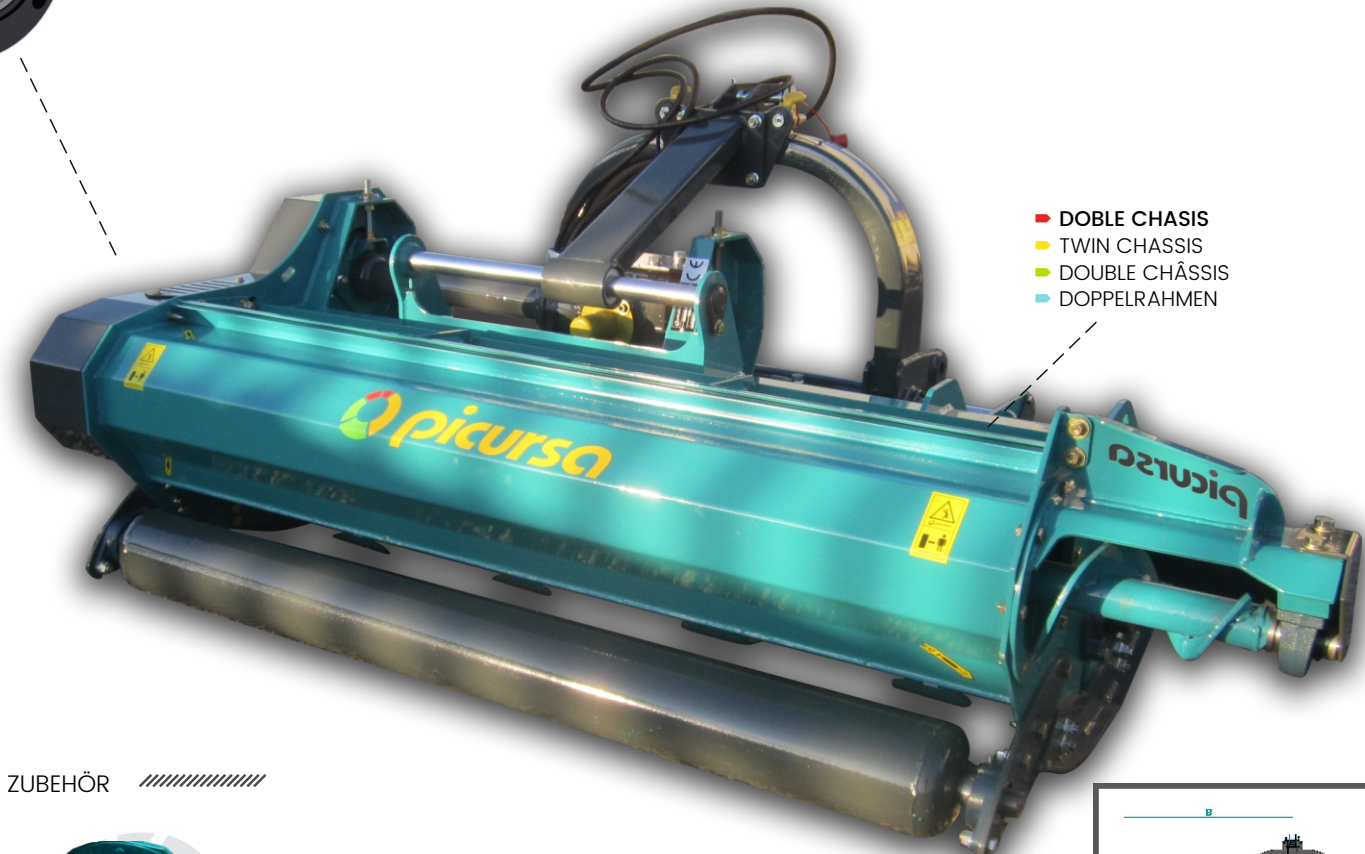


- SINFÍN LADO IZQUIERDO
- AUGER LEFT SIDE
- VIS SANS FIN CÔTÉ GAUCHE
- SCHNECKENSCHRAUBE LINKE SEITE



- DIAMETRO EJE Ø 50 mm.
- AXLE DIAMETER Ø 50 mm.
- DIAMÈTRE DE L'AXE Ø 50 mm.
- ACHSDURCHMESSER Ø 50 mm.

- ROTOR MARTILLO OSCILANTE CON DISTRIBUCIÓN ESPECIAL, BAJA ABSORCIÓN DE POTENCIA
- SWINGING HAMMER ROTOR WITH SPECIAL DISTRIBUTION, LOW POWER ABSORPTION
- ROTOR MARTEAUX OSCILLANTS AVEC DISTRIBUTION SPÉCIALE, FAIBLE ABSORPTION DE PUISSANCE
- OSZILLIERENDER HAMMERROTOR MIT SPEZIELLER VERTEILUNG, NIEDRIGER ENERGIEVERBRAUCH



- DOBLE CHASIS
- TWIN CHASSIS
- DOUBLE CHÂSSIS
- DOPPELRAHMEN

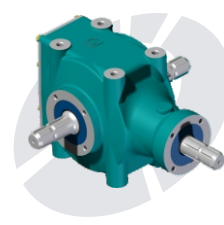
ACCESORIOS OPCIONALES



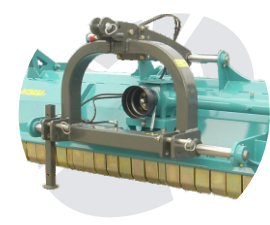
- PLUS TRANSMISIÓN CON RUEDA LIBRE
- FREE WHEEL TRANSMISSION
- TRANSMISSION À ROUE LIBRE
- GETRIEBE MIT FREIEM RAD



- RASCADOR DEL RULO TRASERO
- REAR ROLLER SCRAPER
- RACLETTE DU ROULEAU ARRIÈRE
- ABSTREIFER FÜR HINTERE WALZE



- PLUS GRUPO CON RUEDA LIBRE
- PLUS GROUP WITH FREE WHEEL
- PLUS GROUPE AVEC ROUE LIBRE
- PLUS FREIE RADGRUPPE

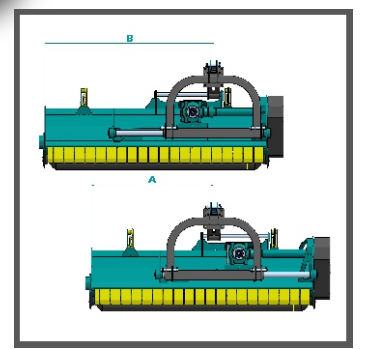


- DESPLAZAMIENTO HIDRÁULICO
- HYDRAULIC MOVEMENT
- DÉPLACEMENT HYDRAULIQUE
- HYDRAULISCHE BEFÖRDERUNG



- PLUS SINFÍN HIDRÁULICO
- PLUS HYDRAULIC AUGER
- PLUS SANS FIN HYDRAULIQUE
- PLUS HYDRAULISCHE SCHNECKE

Ancho Trabajo Working width / Largeur de travail Arbeitsbreite	A mm.	B mm.
1600	700	1130
1800	830	1330
2000	1030	1530
2200	1230	1730



ES

Trituradoras Picursa presenta su nuevo modelo de trituradora de tractor apta para hierba y ramas hasta 6-8 cm., nuestra trituradora de tractor Ricla-fruit. La novedad es que la máquina incorpora un sistema de sinfín hidráulico cuya finalidad es depositar todo el material triturado sobre la cepa del árbol. El principal objetivo es mantener la humedad en la raíz además de ahogar la tierra para que no salga hierba en la cepa. Este modelo es apto para plantaciones frutales y plantaciones en espaldera como puede ser la viña y el olivo. Además el modelo incorpora una compuerta superior que tiene dos posiciones, la primera es para que el material acceda al sinfín y la segunda posición es para poder utilizar la máquina como una trituradora normal, de forma que el material cae directamente al suelo. La trituradora de tractor Ricla-Fruit destaca por su funcionamiento, ya que realiza un buen triturado con baja absorción de potencia, y por la robustez que imprime la marca Picursa en todos sus productos.

- DOBLE CHASIS
- CORREAS CON FIBRA DE KEVLAR
- MARTILLOS BAJA ABSORCIÓN DE POTENCIA
- TORNILLOS DE LOS MARTILLOS EN ACERO 12.9
- RULO TRASERO
- CADENAS DELANTERAS DE PROTECCIÓN INCLUIDAS
- TRANSMISIÓN INCLUIDA
- SINFÍN MECÁNICO

EN

Picursa present a new agricultural mulcher ricla-fruit, suitable for grass and branches of up to 6-8cm in diameter. The innovation is the incorporation of a hydraulic auger system that allows all the shredded material to be spread around the trunk of the tree. The main aim of this is to retain moisture in the roots of the tree, in addition to smothering grass and preventing it from growing around the trunk. The agricultural mulcher ricla-fruit is suitable for orchards and espaliered plantings, such as grape vines and olive trees. This model also features an upper hood with two positions, the first allowing material to reach the auger, and the second allowing the machine to be used as a conventional mulcher, with the shredded material falling directly to the ground. The Ricla-Fruit mulcher offers outstanding performance, with excellent shredding combined with low power absorption, together with the sturdiness that Picursa build into all of their products.

- TWIN CHASSIS
- V-BELT WITH KEVLAR FIBRE
- HAMMERS WITH LOW POWER ABSORPTION
- HAMMER SCREWS MADE OF 12.9 STEEL
- REAR ROLLER
- FRONT CHAIN SET INCLUDED
- TRANSMISSION INCLUDED
- MECHANICAL AUGER

FR

Picursa présente son nouveau modèle de broyeur pour l'herbe et les branches allant jusqu'à 8 cm. La nouveauté de cette machine se trouve dans son système sans fin hydraulique, dont le but est de déposer tout le broyat au pied de l'arbre. L'objectif principal est de maintenir l'humidité à la racine tout en étouffant la terre pour éviter l'apparition d'herbes aux pieds des vignes. Le broyeur Ricla-Fruit pour tracteur est adapté pour les vergers et les plantations en espalier, comme la vigne et l'olivier. Le modèle incorpore également une porte supérieure à deux positions : la première pour que le matériau accède au système sans fin, et la seconde pour pouvoir utiliser la machine comme un broyeur normal, de façon à ce que le broyat tombe directement au sol. Le broyeur Ricla-Fruit se distingue par son fonctionnement, car il réalise un excellent broyage en absorbant peu de puissance, et par la robustesse caractéristique de Picursa dans tous ses produits.

- DOUBLE CHÂSSIS
- COURROIES EN FIBRE DE KEVLAR
- MARTEAUX FAIBLE ABSORPTION DE PUISSANCE
- VIS DES MARTEAUX EN ACIER 12.9
- ROULEAU ARRIÈRE
- CHAÎNES AVANT DE PROTECTION INCLUSE
- TRANSMISSION INCLUSE
- SANS FIN MÉCANIQUE

DE

Trituradoras Picursa stellt sein neues Mulchermodell Ricla-fruit vor, für Gras und Äste bis 6-8 cm Durchmesser. Die Neuheit der Maschine ist eine hydraulische Schnecke, die das gesamte gehäckselte Material auf dem Baumstamm ablegt. Das Hauptziel dieser Vorgehensweise ist, die Wurzeln feucht zu halten, und die Erde zu bedecken, damit kein Gras auf dem Stamm wächst. Dieses Modell eignet sich für Obstbaumplantagen sowie an Spalieren gezogene Pflanzen wie Weinstöcke und Olivenbäume. Außerdem besitzt es eine Klappe oben, mit zwei Positionen. In der ersten wird das Material zur Schnecke geleitet und in der zweiten kann das Gerät als normaler Mulcher verwendet werden, wobei das Material direkt auf den Boden fällt. Zu den Vorteilen des Mulchers Ricla-Fruit zählen, dass er bei geringer Leistungsaufnahme gut zerkleinert und robust ist - wie alle Produkte der Marke Picursa.

- DOPPELRAHMEN
- KEILRIEMEN AUS KEVLAR-FASER
- HÄMMER MIT NIEDRIGER LEISTUNGS-AUFNAHME
- HAMMERSCHRAUBEN ASU STAHL 12.9
- WALZE HINTEN
- SCHUTZKETTEN VORN
- EINSCHLIESSLICH GETRIEBE
- MECHANISCHE SCHNECKE