



TA

TRITURADORA TA

CARACTERÍSTICAS	TA-URL-5-1800	TA-URL-5-2000	TA-URL-5-2300	TA-URL-5-2400	TA-URL-5-2600
Ancho Trabajo Working width / Largeur de travail Arbeitsbreite	1800	2000	2300	2400	2600
Ancho total Total width / Largeur totale Gesamtbreite	2050	2250	2550	2650	2850
Peso Kg. Weight kg / Poids (kg.) Gewicht Kg.	1070	1100	1140	1180	1285
Hammers / Marteaux Hammer	16	20	24	24	24
Correas V-belts / Courroies Gürtel	4	4	4	4	4
HP (indicativo) HP (indicative) / Ch (indicatif) PS (Richtwert)	80-100	80-100	90-110	100-110	100-120
R.P.M. R.P.M. / tr/min U/min	540-1000	540-1000	540-1000	1000	1000
EJE SHAFT / AXE ACHSE	1 3/8 Z-6	1 3/8 Z-6	1 3/8 Z-6	1 3/8 Z-6	1 3/8 Z-6

CARACTERÍSTICAS	TA-URL-5-2800	TA-URL-5-3000	TA-URL-5-3200	TA-URL-5-3400	TA-URL-5-3600
Ancho Trabajo Working width / Largeur de travail Arbeitsbreite	2800	3000	3200	3400	3600
Ancho total Total width / Largeur totale Gesamtbreite	3050	3250	3450	3650	3850
Peso Kg. Weight kg / Poids (kg.) Gewicht Kg.	1390	1485	1590	1690	1785
Martillos Hammers / Marteaux Hammer	26	30	30	34	34
Correas V-belts / Courroies Gürtel	5	5	6	6	6
HP (indicativo) HP (indicative) / Ch (indicatif) PS (Richtwert)	110-130	130-150	140-180	150-190	160-200
R.P.M. R.P.M. / tr/min U/min	1000	1000	1000	1000	1000
EJE SHAFT / AXE ACHSE	1 3/8 Z-6	1 3/8 Z-6	1 3/8 Z-6	1 3/8 Z-6	1 3/8 Z-6



TRITURADORAS PICURSA, S.L.
Ctra. Gallur-Sangüesa, km. 16,700
50660 Tauste (Zaragoza) España
Tel.: +34 976 85 43 28
trituradoras@picursa.com

DELEGACIÓN SUR PICURSA
Polígono Cornicabral, Nave 11
23280 Beas de Segura (Jaén)



[youtube.com/TrituradorasPicursa](https://www.youtube.com/TrituradorasPicursa)

Distribuidor / Reseller / Revendeur / Verteiler

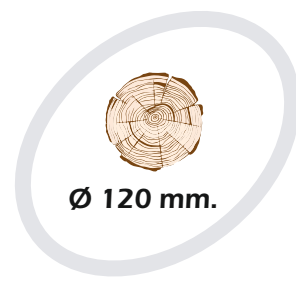


TA



AGRICULTURAL MULCHERS
BROYEUR AGRICOLE
LANDWIRTSCHAFTLICHE MULCHER

TRITURADORAS AGRICOLAS

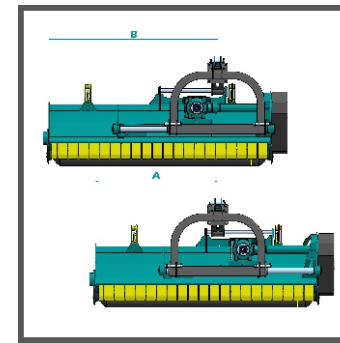


Ø 120 mm.

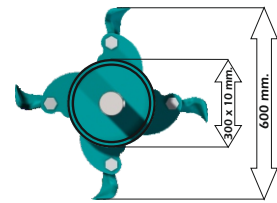
- TIPO MARTILLO
- HAMMER TYPES
- TYPE DE MARTEAU
- HAMMERTYP



- RODAMIENTOS DEL ROTOR CON DOBLE HILERA DE RODILLOS
- ROTOR BEARINGS WITH DOUBLE ROW OF ROLLERS
- ROULEMENTS DU ROTOR À DOUBLE RANGÉE À ROULEAUX
- ROTOR MIT ZWEIREIHIGEM ROLLENLAGER



Ancho Trabajo Working width / Largeur de travail Arbeitsbreite	A mm.	B mm.
1800	780	1250
2000	980	1450
2300	1280	1750
2400	1480	1950
2600	1480	1950
2800	1580	2050
3000	1680	2150
3200	1780	2250



- DIAMETRO EJE Ø 60 mm.
- AXLE DIAMETER Ø 60 mm.
- DIAMÈTRE DE L'AXE Ø 60 mm.
- ACHSDURCHMESSER Ø 60 mm.

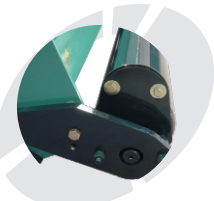
- ROTOR MARTILLO OSCILANTE CON DISTRIBUCIÓN ESPECIAL, BAJA ABSORCIÓN DE POTENCIA
- SWINGING HAMMER ROTOR WITH SPECIAL DISTRIBUTION, LOW POWER ABSORPTION
- ROTOR MARTEAUX OSCILLANTS AVEC DISTRIBUTION SPÉCIALE, FAIBLE ABSORTION DE PUISSANCE
- OSZILLIERENDER HAMMERROTOR MIT SPEZIELLER VERTEILUNG, NIEDRIGER ENERGIEVERBRAUCH

- DOBLE CHASIS
- TWIN CHASSIS
- DOUBLE CHÂSSIS
- DOPPELRAHMEN

ACCESORIOS OPCIONALES - OPTIONAL ACCESSORIES - ACCESSOIRES OPTIONNELS - OPTIONALES ZUBEHÖR



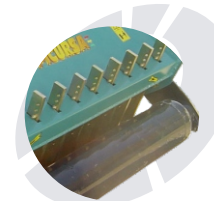
- PISTONES HIDRÁULICOS PARA LA COMPUERTA
- HYDRAULIC PISTONS FOR THE HINGED HOOD
- VÉRINS HYDRAULIQUES POUR LE CAPOT
- HYDRAULIKKOLBEN FÜR Klappe



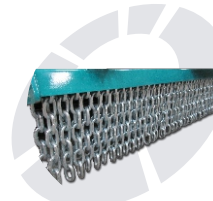
- RASCADOR DEL RULO TRASERO
- REAR ROLLER SCRAPER
- RACLETTE DU ROULEAU ARRIÈRE
- ABSTREIFER FÜR HINTERE WALZE



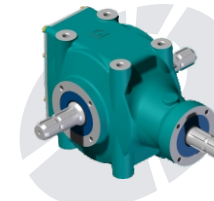
- JUEGO GUARDAPOLVOS PARA ALAMBRE
- DUST-GUARD SET FOR WIRES
- ENSEMBLE DE PROTECTION ANTI-FIL DE FER
- SATZ STAUBMÄNTEL FÜR DRÄHTE



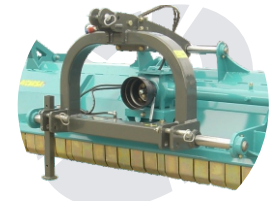
- PÚAS RETENEDORAS
- RETAINER SPIKES
- GRIFFES DE RETENUE
- HALTEZINKEN



- JUEGO DE CADENAS DELANTERAS
- FRONT CHAIN SET
- ENSEMBLE CHÂÎNES AVANT
- KETTENSATZ VORNE



- PLUS GRUPO CON RUEDA LIBRE
- PLUS GROUP WITH FREE WHEEL
- PLUS GROUPE AVEC ROUE LIBRE
- PLUS FREIE RADGRUPPE



- DESPLAZAMIENTO HIDRÁULICO
- HYDRAULIC MOVEMENT
- DÉPLACEMENT HYDRAULIQUE
- HYDRAULISCHE BEFÖRDERUNG

ES

La trituradora de tractor modelo TA esta especialmente diseñada para la trituración de todo tipo de cultivos, hierba, matorrales bajos y ramas de hasta 12 cm. de diámetro. Baja absorción de potencia, su rotor de 300 mm. de diámetro permite una excelente trituración a velocidades elevadas. Rulo o ruedas para la regulación de altura. Compuerta abatible hidráulica o manual. Construcción muy sólida y robusta. Triturado uniforme.

- DOBLE CHASIS
- CARCASAS DE RODAMIENTOS EN ACERO
- CORREAS CON FIBRA DE KEVLAR
- SISTEMA FLOTANTE DE TRABAJO
- MARTILLOS BAJA ABSORCIÓN DE POTENCIA
- TORNILLOS DE LOS MARTILLOS EN ACERO 12.9
- TRANSMISIÓN CON RUEDA LIBRE INCLUIDA

EN

The TA mulcher for tractor is specially designed to shred all types of crops, grass, low scrub and branches of up to 12cm in diameter. Low power absorption. Its 300mm diameter rotor provides excellent shredding at high speeds. Roller or wheels for height adjustment. Hydraulic or manually controlled hinged hood. Very solid and sturdily built. Uniform shredding.

- TWIN CHASSIS
- STEEL BEARING SHELLS
- V-BELT WITH KEVLAR FIBRE
- FLOATING WORK SYSTEM
- HAMMERS WITH LOW POWER ABSORPTION
- HAMMER SCREWS MADE OF 12.9 STEEL
- FREE WHEEL TRANSMISSION INCLUDED

FR

Le broyeur agricole modèle TA est spécialement conçu pour le broyage de tous types de cultures, d'herbes, de fourrés bas et de branches allant jusqu'à 12 cm de diamètre. Faible absorption de puissance. Rotor de 300 mm de diamètre permettant un excellent broyage à vitesse élevée. Rouleau ou roues pour réglage de hauteur. Porte rabattable hydraulique ou manuelle. Construction très robuste et durable. Broyage uniforme.

- DOBLE CHÂSSIS
- STRUCUTRES DE ROULEMENT EN ACIER
- COURRIES EM FONRE DE KEVLAR
- SYSTÈME FLOTTANT DE TRAVAIL
- MARTEAUX FAIBLE ABSORPTION DE PUISSANCE
- VIS DES MARTEAUX EN ACIER 12.9
- TRANSMISSION À ROUE LIBRE INLUSE

DE

Der landwirtschaftliche Mulcher, Modell TA, dient speziell der Zerkleinerung aller Arten von Pflanzen, Gras, niedrigem Gestrüpp und Ästen bis 12 cm Durchmesser. Niedrige Leistungsaufnahme, der Rotor mit 300 mm Durchmesser sorgt für eine hervorragende Zerkleinerung bei hoher Geschwindigkeit. Walze oder Räder zur Höheneinstellung. Hydraulisch oder manuell herunterklappbare Klappe. Sehr stabile und widerstandsfähige Bauweise. Gleichförmige Zerkleinerung.

- DOPPELRAHMEN
- LAGERGEHÄUSE AUS STAHL
- KEILRIEMEN AUS KEVLAR-FASER
- SCHWEBENDES ARBEITSSYSTEM
- HÄMMER MIT NIEDRIGER LEISTUNGS-AUFNAHME
- HAMMERSCHRAUBEN AUS STAHL 12.9
- GETRIEBE MIT FREIEM RAD