



UF-6-2EF

TRITURADORA UF-6-2EF

CARACTERÍSTICAS	T-UF6-2EF-URL-8-4000	T-UF6-2EF-URL-8-4200
Ancho Trabajo Working width / Largeur de travail Arbeitsbreite	4000	4200
Ancho total Total width / Largeur totale Gesamtbreite	4360	4560
Peso Kg. Weight kg / Poids (kg.) Gewicht Kg.	2120	2235
Martillos Hammers/Marteaux Hammer	40	42
Correas V-belts / Courroies Gürtel	8	8
HP (indicativo) HP (indicative) / Ch (indicatif) PS (Richtwert)	160-220	170-230
R.P.M. R.P.M. / Tr/min U/min	1000	1000
EJE SHAFT / AXE ACHSE	1"3/4 Z-6	1"3/4 Z-6



TRITURADORAS PICURSA, S.L.
Ctra. Gallur-Sangüesa, km. 16,700
50660 Tauste (Zaragoza) España
Tel.: +34 976 85 43 28
trituradoras@picursa.com

DELEGACIÓN SUR PICURSA
Polígono Cornicabral, Nave 11
23280 Beas de Segura (Jaén)



[youtube.com/TrituradorasPicursa](https://www.youtube.com/TrituradorasPicursa)

Distribuidor / Reseller / Revendeur / Verteiler



UF-6-2EF

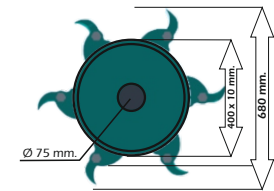


AGRICULTURAL MULCHERS
BROYEUR AGRICOLE
LANDWIRTSCHAFTLICHE MULCHER

TRITURADORAS AGRICOLAS



Ø 150 mm.



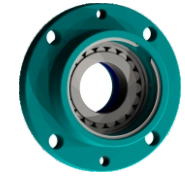
- DIAMETRO EJE Ø 75 mm.
- AXLE DIAMETER Ø 75 mm.
- DIAMÈTRE DE L'AXE Ø 75 mm.
- ACHSDURCHMESSER Ø 75 mm.



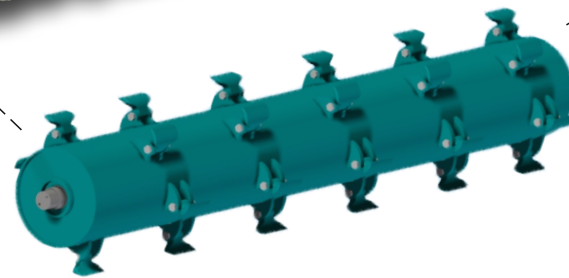
- TIPO MARTILLO
- HAMMER TYPES
- TYPE DE MARTEAU
- HAMMERTYP



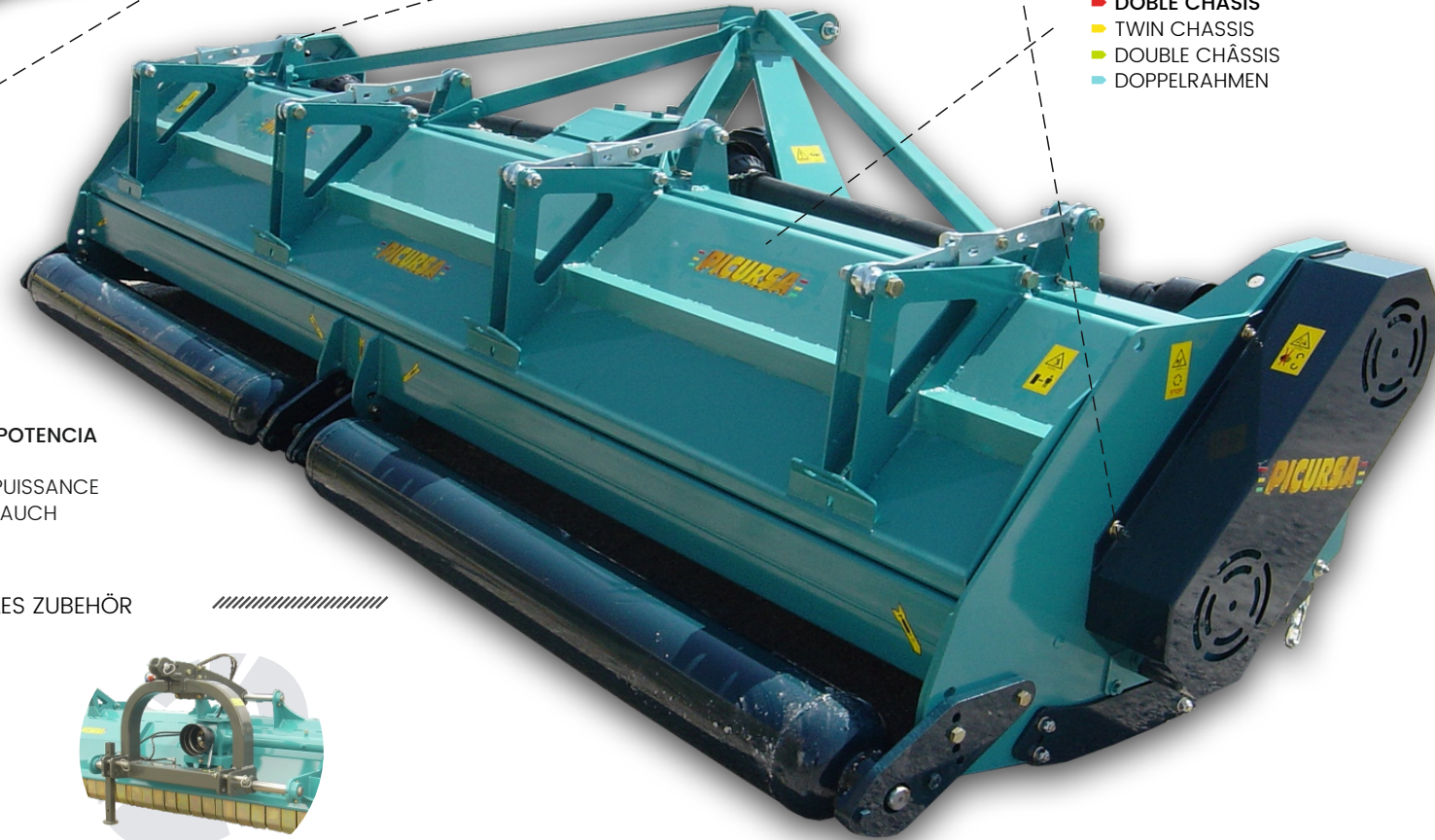
- RODAMIENTOS DEL ROTOR CON DOBLE HILERA DE RODILLOS
- ROTOR BEARINGS WITH DOUBLE ROW OF ROLLERS
- ROULEMENTS DU ROTOR À DOUBLE RANGÉE À ROULEAUX
- ROTOR MIT ZWEIREIHIGEM ROLLENLAGER



- DOBLE CHASIS
- TWIN CHASSIS
- DOUBLE CHÂSSIS
- DOPPELRAHMEN



- ROTOR MARTILLO OSCILANTE CON DISTRIBUCIÓN ESPECIAL, BAJA ABSORCIÓN DE POTENCIA
- SWINGING HAMMER ROTOR WITH SPECIAL DISTRIBUTION, LOW POWER ABSORPTION
- ROTOR MARTEAUX OSCILLANTS AVEC DISTRIBUTION SPÉCIALE, FAIBLE ABSORPTION DE PUISSANCE
- OSZILLIERENDER HAMMERROTOR MIT SPEZIELLER VERTEILUNG, NIEDRIGER ENERGIEVERBRAUCH



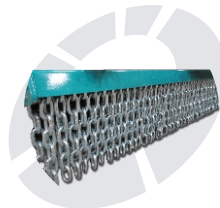
ACCESORIOS OPCIONALES ■ OPTIONAL ACCESSORIES ■ ACCESSOIRES OPTIONNELS ■ OPTIONALES ZUBEHÖR



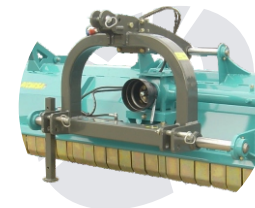
- PISTONES HIDRÁULICOS PARA LA COMPUERTA
- HYDRAULIC PISTONS FOR THE HINGED HOOD
- VÉRINS HYDRAULIQUES POUR LE CAPOT
- HYDRAULIKKOLBEN FÜR KLAPPE



- RASCADOR DEL RULO TRASERO
- REAR ROLLER SCRAPER
- RACLETTE DU ROULEAU ARRIÈRE
- ABSTREIFER FÜR HINTERE WALZE



- JUEGO DE CADENAS DELANTERAS
- FRONT CHAIN SET
- ENSEMBLE CHAÎNES AVANT
- KETTENSATZ VORNE



- DESPLAZAMIENTO HIDRÁULICO
- HYDRAULIC MOVEMENT
- DÉPLACEMENT HYDRAULIQUE
- HYDRAULISCHE BEFÖRDERUNG

ES

La trituradora de tractor UF-6 esta especialmente diseñada para la trituración de todo tipo de cultivos, hierba, matorrales bajos y ramas de hasta 15 cm. de diámetro. Baja absorción de potencia, su rotor de 400 mm. de diámetro permite una excelente trituración a velocidades elevadas. Rulo o ruedas para la regulación de altura. Compuerta abatible hidráulica o manual. Construcción muy sólida y robusta. Triturado uniforme.

- 6 FILAS DE MARTILLOS
- DOBLE CHASIS
- CARCASAS DE RODAMIENTOS EN ACERO
- CORREAS CON FIBRA DE KEVLAR
- SISTEMA FLOTANTE DE TRABAJO
- MARTILLOS BAJA ABSORCIÓN DE POTENCIA
- TORNILLOS DE LOS MARTILLOS EN ACERO 12.9
- TRANSMISIÓN CON RUEDA LIBRE INCLUIDA
- GRUPO CON RUEDA LIBRE INCLUIDO

EN

The UF 6 mulcher for tractor is specially designed to shred all types of crops, grass, low scrub and branches of up to 15cm in diameter. Low power absorption. Its 400mm diameter rotor provides excellent shredding at high speeds. Roller or wheels for height adjustment. Hydraulic or manually controlled hinged hood. Very solid and sturdily built. Uniform shredding.

- 6 ROWS OF HAMMERS
- TWIN CHASSIS
- STEEL BEARINGS SHELLS
- V-BELT WITH KEVLAR FIBRES
- FLOATING WORK SYSTEM
- HAMMERS WITH LOW POWER ABSORPTION
- HAMMER SCREWS MADE OF 12.9 STEEL
- FREE WHEEL TRANSMISSION INCLUDED
- GROUP WITH FREE WHEEL

FR

Le Broyeur pour tracteur modèle UF-6 est spécialement conçu pour le broyage de tous types de cultures, d'herbes, de fourrés bas et de branches allant jusqu'à 15 cm de diamètre. Faible absorption de puissance. Rotor de 400 mm de diamètre permettant un excellent broyage à vitesse élevée. Rouleau ou roues pour réglage de hauteur. Porte rabattable hydraulique ou manuelle. Construction très robuste et durable. Broyage uniforme.

- 6 RANGÉES DE MARTEAUX
- DOUBLE CHÂSSIS
- STRUCTURES DE ROULEMENT EN ACIER
- COURROIES EN FIBRE DE KEVLAR
- SYSTÈME FLOTTANT DE TRAVAIL
- MARTEAUX FAIBLE ABSORPTION DE PUISSANCE
- VIS DES MARTEAUX EN ACIER 12.9
- TRANSMISSION À ROUE LIBRE INCLUSE
- GROUPE AVEC ROUE LIBRE INCLUSE

DE

Der landwirtschaftliche Mulcher, Modell UF-6, dient speziell der Zerkleinerung aller Arten von Pflanzen, Gras, niedrigem Gestrüpp und Ästen bis 15 cm Durchmesser. Niedrige Leistungsaufnahme, der Rotor mit 400 mm Durchmesser sorgt für eine hervorragende Zerkleinerung bei hoher Geschwindigkeit. Walze oder Räder zur Höheneinstellung. Hydraulisch oder manuell herunterklappbare Klappe. Sehr stabile und widerstandsfähige Bauweise. Gleichförmige Zerkleinerung.

- 6 HAMMERREIHEN
- DOPPELRAHMEN
- LAGERGEHÄUSE AUS STAHL
- KEILRIEMEN AUS KEVLAR-FASER
- SCHWEBENDES ARBEITSSYSTEM
- HÄMMER MIT NIEDRIGER LEISTUNGS-AUFNAHME
- HAMMERSCHRAUBEN AUS STAHL 12.9
- GETRIEBE MIT FREIEM RAD
- EINSCHLIESSLICH GETRIEBE