



Variun-Fruit

TRITURADORA VARIUN-FRUIT

| CARACTERÍSTICAS | TV-F-URL-11-1200 | TV-F-URL-11-1300 | TV-F-URL-11-1400 |
|--|------------------|------------------|------------------|
| Ancho Trabajo Working width / Largeur de travail Arbeitsbreite | 1200 | 1300 | 1400 |
| Ancho total Total width / Largeur totale Gesamtbreite | 1600 | 1800 | 2000 |
| Peso Kg. Weight kg / Poids (kg.) Gewicht Kg. | 650 | 690 | 735 |
| Martillos Hammers / Marteaux Hammer | 18 | 18 | 18 |
| Correas V-belts / Courroies Gürtel | 4+2 | 4+2 | 4+2 |
| HP (indicativo) HP (indicative) / Ch (indicatif) PS (Richtwert) | 50-70 | 60-80 | 70-90 |
| R.P.M. R.P.M. / Tr/min U/min | 540 | 540 | 540 |
| EJE SHAFT / AXE ACHSE | 1"3/8 Z-6 | 1"3/8 Z-6 | 1"3/8 Z-6 |



Distribuidor / Reseller / Revendeur / Verteller

TRITURADORAS PICURSA, S.L.
Ctra. Gallur-Sangüesa, km. 16,700
50660 Tauste (Zaragoza) España
Tel.: +34 976 85 43 28
trituradoras@picursa.com

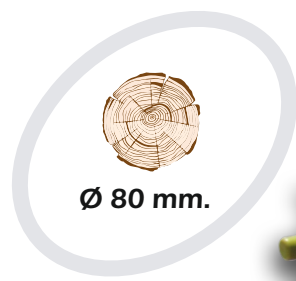
DELEGACIÓN SUR PICURSA
Polígono Cornicabral, Nave 11
23280 Beas de Segura (Jaén)

[youtube.com/TrituradorasPicursa](https://www.youtube.com/TrituradorasPicursa)

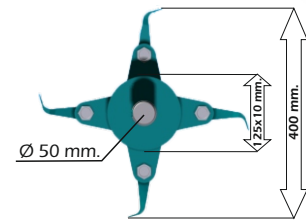


Variun-Fruit



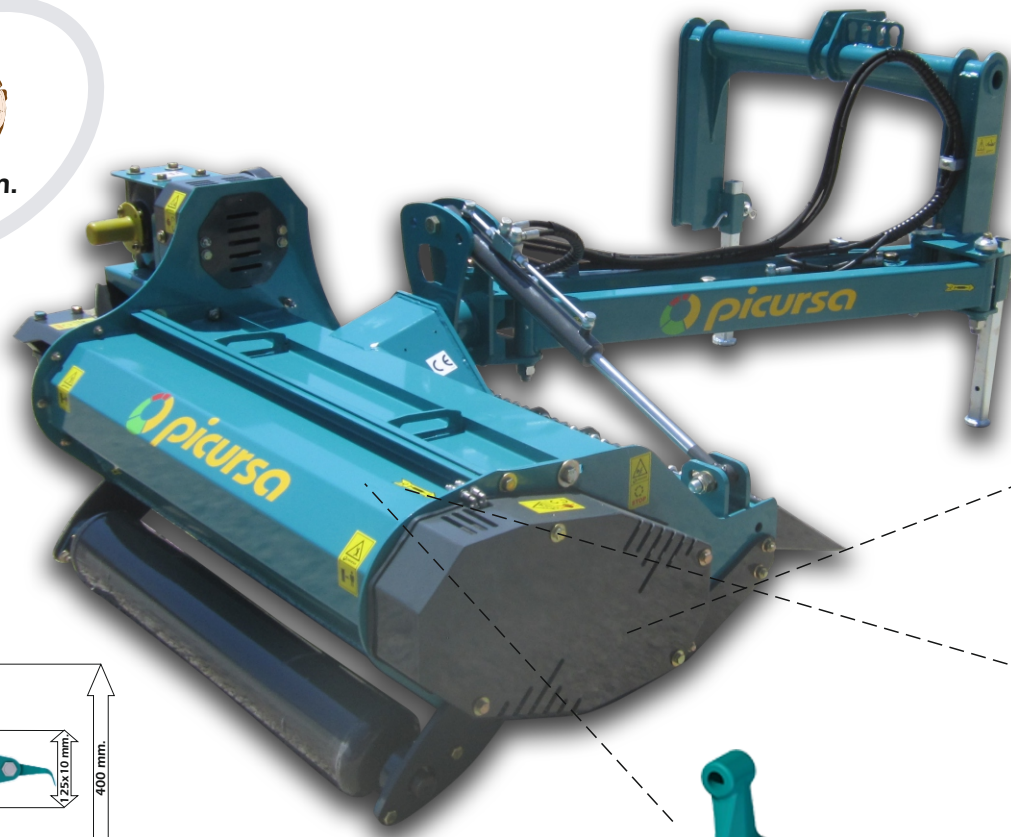


Ø 80 mm.

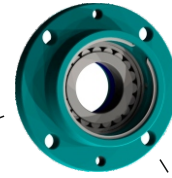


Ø 50 mm.

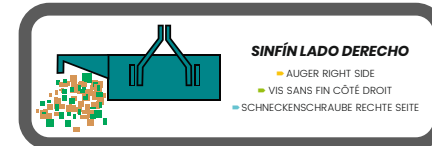
- DIAMETRO EJE Ø 50 mm.
- AXLE DIAMETER Ø 50 mm.
- DIAMÈTRE DE L'AXE Ø 50 mm.
- ACHSDURCHMESSER Ø 50 mm.



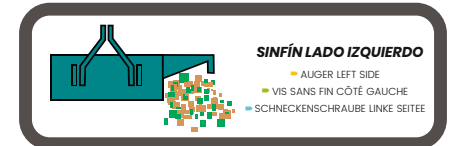
- RODAMIENTOS DEL ROTOR CON DOBLE HILERA DE RODILLOS
- ROTOR BEARINGS WITH DOUBLE ROW OF ROLLERS
- ROULEMENTS DU ROTOR À DOUBLE RANGÉE À ROULEAUX
- ROTOR MIT ZWEIREIHIGEM ROLLENLAGER



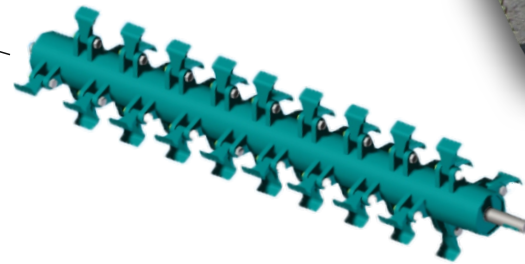
- DOBLE CHASIS
- TWIN CHASSIS
- DOUBLE CHÂSSIS
- DOPPELRAHMEN



- SINFÍN LADO DERECHO
- AUGER RIGHT SIDE
- VIS SANS FIN CÔTÉ DROIT
- SCHNECKENSCHRAUBE RECHTE SEITE



- SINFÍN LADO IZQUIERDO
- AUGER LEFT SIDE
- VIS SANS FIN CÔTÉ GAUCHE
- SCHNECKENSCHRAUBE LINKE SEITE



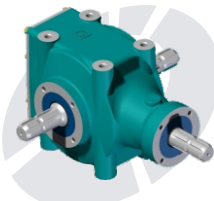
- TIPO MARTILLO
- HAMMER TYPES
- TYPE DE MARTEAU
- HAMMERTYP

- ROTOR MARTILLO OSCILANTE CON DISTRIBUCIÓN ESPECIAL, BAJA ABSORCIÓN DE POTENCIA
- SWINGING HAMMER ROTOR WITH SPECIAL DISTRIBUTION, LOW POWER ABSORPTION
- ROTOR MARTEAUX OSCILLANTS AVEC DISTRIBUCIÓN SPÉCIALE, FAIBLE ABSORTION DE PUISSANCE
- OSZILLIERENDER HAMMERROTOR MIT SPEZIELLER VERTEILUNG, NIEDRIGER ENERGIEVERBRAUCH



ACCESORIOS OPCIONALES

OPTIONAL ACCESSORIES - ACCESSOIRES OPTIONNELS - OPTIONALES ZUBEHÖR



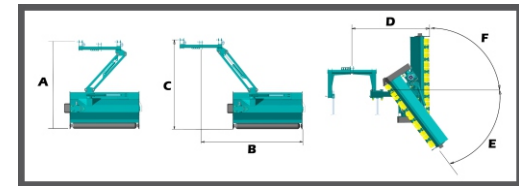
- JUEGO DE CADENAS DELANTERAS
- FRONT CHAIN SET
- ENSEMBLE CHÂÎNES AVANT
- KETTENSATZ VORNE

- PLUS GRUPO CON RUEDA LIBRE
- PLUS GROUPE AVEC ROUE LIBRE
- PLUS FREIE RADGRUPPE

- PLUS TRANSMISIÓN HOMOCINÉTICA
- PLUS CONSTANT-VELOCITY TRANSMISSION
- PLUS TRANSMISSION HOMOCINÉTIQUE
- PLUS HOMOKINETISCHE ÜBERTRAGUNG

- PLUS TRANSMISIÓN CON DOBLE HOMOCINÉTICA
- DOUBLE CONSTANT VELOCITY TRANSMISSION
- DOUBLE TRANSMISSION HOMOCINÉTIQUE
- DOPPELT HOMOKINETISCHE ÜBERTRAGUNG

- PLUS SINFÍN HIDRÁULICO
- PLUS HYDRAULIC AUGER
- PLUS SANS FIN HYDRAULIQUE
- PLUS HYDRAULISCHE SCHNECKE



| Ancho Trabajo Working width / Largeur de travail Arbeitsbreite | A mm. | B mm. | C mm. | D mm. | E | F |
|--|-------|-------|-------|-------|------|-----|
| 1200 | 2290 | 2410 | 2380 | 1640 | -56° | 90° |
| 1300 | 2290 | 2510 | 2380 | 1640 | -56° | 90° |
| 1400 | 2290 | 2610 | 2380 | 1640 | -56° | 90° |

ES

La trituradora modelo VARIUN-FRUIT es una trituradora muy polivalente que permite triturar tanto centrada en la parte trasera del tractor como desplazada y girando adaptándose perfectamente a riegos y taludes. Está especialmente diseñada para tractores de 50 a 90 cv. Para la trituración de todo tipo hierba y ramas hasta 6-8 cm. La novedad es que la maquina incorpora un sistema de sinfín hidráulico cuya finalidad es acordonar el material a un lado o al otro de la trituradora, bien para mantener la humedad en la raíz además de ahogar la tierra para que no salga hierba en la cepa o bien para sacar el material de la zona triturada. Este modelo es apto para plantaciones frutales y plantaciones en espaldera como puede ser la viña y el olivo. Además el modelo incorpora una compuerta superior que tiene dos posiciones, la primera es para que el material acceda al sinfín y la segunda posición es para poder utilizar la maquina como una trituradora normal, de forma que el material cae directamente al suelo. La trituradora Variun-Fruit destaca por su funcionamiento, ya que realiza un buen triturado con baja absorción de potencia, y por la robustez que imprime la marca Picursa en todos sus productos.

- DOBLE CHASIS
- CARCASAS DE RODAMIENTOS EN ACERO
- CORREAS EN FIBRA DE KEVLAR
- RULO REGULABLE EN ALTURA
- CASQUILLOS AUTO LUBRICANTES EN LOS BRAZOS
- MARTILLOS CON FILO CORTE IDEAL HIERBA
- TRANSMISIÓN INCLUIDA CON RUEDA LIBRE INCLUIDA
- SINFIN MECÁNICO

EN

The VARIUN-FRUIT is a multi-purpose mulcher that can operate either centred and coupled to the rear of a tractor or in offset mode and turning to adapt perfectly to irrigation systems and slopes. It is specially designed for tractors from 50 to 90 HP to shred all kinds of grass and branch up to 6-8 cm. The novelty is that the machine incorporates a hydraulic auger whose purpose is to close off the material to one side or the other of crusher, either to maintain moisture in the root as well as to suffocate the earth so that grass does not sprout on root or else to take material out of crushed zone. This model is suitable for fruit plantations and plantation tellis like vine and olive. Besides, the model incorporates a superior gate that has two positions, the first one so the material has access to the wealth, and the second position allows the use of the machine as a normal crusher, letting the material fall directly to the ground. The Variun-Fruit model mulcher stands out for its performance, since it executes a good crushed with low potency absorption, and for the robustness that the Picursa brand impresses in all of their products.

- TWIN CHASSIS
- STEEL BEARING SHELLS
- V-BELT WITH KEVLAR FIBRE
- HEIGHT ADJUSTMENT ROLLER
- SELF LUBRICATING BUSHINGS ON THE ARMS
- HAMMERS WITH CUTTING EDGE IDEAL FOR GRASS
- FREE WHEEL TRANSMISSION INCLUDED
- MECHANICAL AUGER

FR

L'épaveuse VARIUN-FRUIT est une épaveuse très polyvalente qui permet de broyer aussi bien centrée sur la partie arrière du tracteur que déportée et en rotation, en s'adaptant parfaitement aux terrains. Elle est spécialement conçue pour les tracteurs de 50 à 90 ch, pour le broyage de tous types d'herbe et les branches allant jusqu'à 8 cm. La nouveauté de cette machine se trouve dans son système sans fin hydraulique, dont le but est de déposer le matériel d'un côté ou de l'autre du broyeur, soit pour maintenir l'humidité à la racine en plus de noyer la terre et empêcher l'herbe de pousser à la souche ou soit pour enlever le matériel de la zone broyée. Ce modèle est adapté pour les vergers et les plantations en espalier, comme la vigne et l'olivier. Le modèle incorpore également une porte supérieure à deux positions : la première pour que le matériau accède au système sans fin, et la seconde pour pouvoir utiliser la machine comme un broyeur normal, de façon à ce que le broyat tombe directement au sol. Le broyeur Variun-Fruit se distingue par son fonctionnement, car il réalise un excellent broyage en absorbant peu de puissance, et par la robustesse caractéristique de Picursa dans tous ses produits.

- DOBLE CHÂSSIS
- STRUCTURES DE ROULEMENT EN ACIER
- COURROIES EN FIBRE DE KEVLAR
- ROULEAU RÉGLABLE EN HAUTEUR
- COUSSINETS AUTOLUBRIFIANTS SUR LE BRAS
- MARTEAUX POUR DÉCOUPE OPTIMALE DE L'HERBE
- TRANSMISSION AVEC ROUE LIBRE INCLUSE
- SANS FINS MÉCANIQUE

DE

Dieser Mulcher VARIUN-FRUIT ist vielseitig einsetzbar und gestattet sowohl die Zerkleinerung auf der Rückseite des Traktors als auch versetzt und drehend. So passt er sich perfekt an Bewässerungen und Böschungen an. Er eignet sich besonders für Traktoren von 50 bis 90 PS, zur Gras und Aste bis 6-8 cm Durchmesser. Die Neuheit der Maschine ist eine hydraulische Schnecke, die das gesamte gehäckselte Material auf dem Baumstamm ablegt. Das Hauptziel der zweck ist es, das material auf der einen oder der anderen seite des häckslers zu verschnüren, entweder, um die feuchtigkeit, neben dem verdichten der erde, in der wurzel zu halten, damit kein kraut aus dem stamm wächst, oder um das material aus dem häckslerbereich zu entfernen. Dieses Modell eignet sich für Obstbaumplantagen sowie an Spalieren gezogene Pflanzen wie Weinstöcke und Olivenbäume. Außerdem besitzt es eine Klappe oben, mit zwei Positionen. In der ersten wird das Material zur Schnecke geleitet und in der zweiten kann das Gerät als normaler Mulcher verwendet werden, wobei das Material direkt auf den Boden fällt. Zu den Vorteilen des Mulchers Variun-Fruit zählen, dass er bei geringer Leistungsaufnahme gut zerkleinert und robust ist - wie alle Produkte der Marke Picursa.

- DOPPELRAHMEN
- LAGERGEHÄUSE AUS STAHL
- KEILRIEMEN AUS KEVLAR-FASER
- HÖHENVERSTELLBARE WALZE
- SELBSTSCHMIERENDE BUCHSEN AN DEN ARMEN
- HÄMMER MIT KURZER SCHNEIDE IDEAL FÜR GRAS
- GETRIEBE MIT FREIEM RAD
- MECHANISCHE SCHNECKE