

## Viña Reversible



### TRITURADORA VIÑA REVERSIBLE

CARACTERÍSTICAS	PVR-URG-5-1250	PVR-URG-5-1500	PVR-URG-5-1800
<b>Ancho Trabajo</b> Working width / Largeur de travail Arbeitsbreite	1250	1500	1800
<b>Ancho total</b> Total width / Largeur totale Gesamtbreite	1500	1750	2050
<b>Peso Kg.</b> Weight kg / Poids (kg.) Gewicht Kg.	1080	1120	1160
<b>Martillos</b> Hammers / Marteaux Hammer	12	12	16
<b>Correas</b> V-belts / Courroies Gürtel	3	3	4
<b>HP (indicativo)</b> HP (indicative) / Ch (indicatif) PS (Richtwert)	70-100	80-110	90-120
<b>R.P.M.</b> R.P.M. / Tr/min U/min	1000	1000	1000
<b>EJE</b> SHAFT / AXE ACHSE	1"3/8 Z-6	1"3/8 Z-6	1"3/8 Z-6



Distribuidor / Reseller / Revendeur / Verteiler

**TRITURADORAS PICURSA, S.L.**  
Ctra. Gallur-Sangüesa, km. 16,700  
50660 Tauste (Zaragoza) España  
Tel.: +34 976 85 43 28  
trituradoras@picursa.com

**DELEGACIÓN SUR PICURSA**  
Polígono Cornicabral, Nave 11  
23280 Beas de Segura (Jaén)

[youtube.com/TrituradorasPicursa](https://www.youtube.com/TrituradorasPicursa)



## Viña Reversible

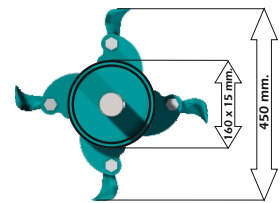


VINE MULCHER  
BROYEURS A SARMENTS  
MULCHER FÜR WEINBAU

## TRITURADORA DE VIÑA



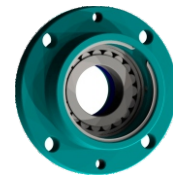
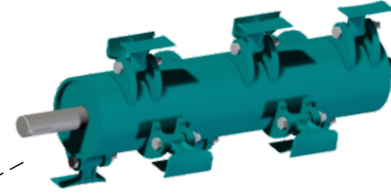
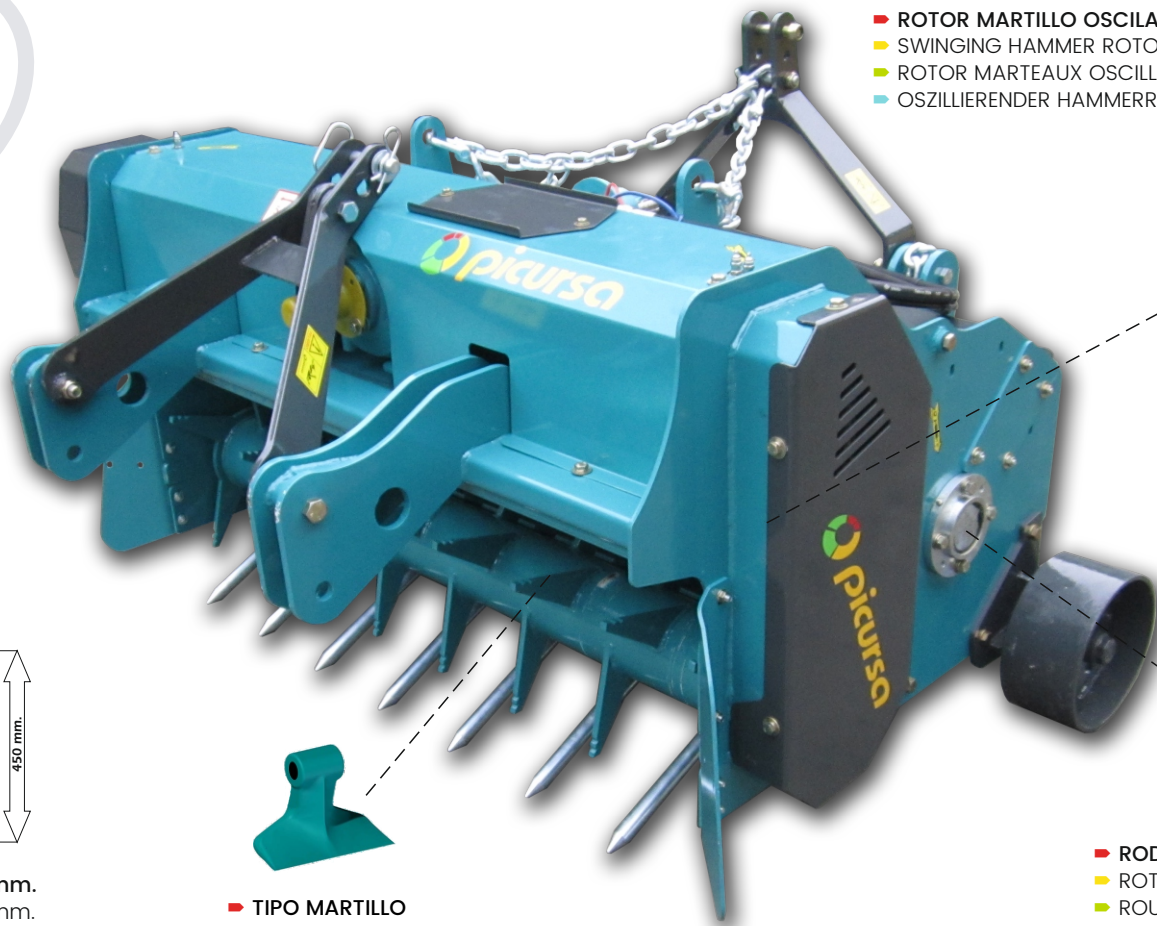
Ø 60 mm.



- DIAMETRO EJE Ø 50 mm.
- AXLE DIAMETER Ø 50 mm.
- DIAMÈTRE DE L'AXE Ø 50 mm.
- ACHSDURCHMESSER Ø 50 mm.

- TIPO MARTILLO
- HAMMER TYPES
- TYPE DE MARTEAU
- HAMMERTYP

- ROTOR MARTILLO OSCILANTE CON DISTRIBUCIÓN ESPECIAL, BAJA ABSORCIÓN DE POTENCIA
- SWINGING HAMMER ROTOR WITH SPECIAL DISTRIBUTION, LOW POWER ABSORPTION
- ROTOR MARTEAUX OSCILLANTS AVEC DISTRIBUTION SPÉCIALE, FAIBLE ABSORTION DE PUISSANCE
- OSZILLIERENDER HAMMERROTOR MIT SPEZIELLER VERTEILUNG, NIEDRIGER ENERGIEVERBRAUCH



- RODAMIENTOS DEL ROTOR CON DOBLE HILERA DE RODILLOS
- ROTOR BEARINGS WITH DOUBLE ROW OF ROLLERS
- ROUEMENTS DU ROTOR À DOUBLE RANGÉE À ROULEAUX
- ROTOR MIT ZWEIREIHIGEM ROLLENLAGER

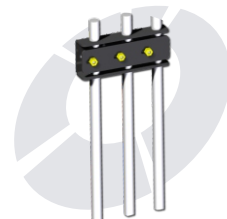


- ALIMENTADOR HIDRÁULICO
- HYDRAULIC FEEDER
- ALIMENTATION HYDRAULIQUE
- HYDRAULISCHE ZUFÜHRUNG

## ACCESORIOS OPCIONALES - OPTIONAL ACCESSORIES - ACCESSOIRES OPTIONNELS - OPTIONALES ZUBEHÖR



- KIT NYLON LATERALES 2 DEDOS (izd.-drcha.)
- 2-FINGER SIDE NYLON KIT (left-right)
- KIT NYLON LATÉRAUX 2 DOIGTS (gauche-droit)
- NYLONSET SEITLICH 2 ZINKEN (links/rechts)



- KIT NYLON LATERALES 3 DEDOS
- 3-FINGER SIDE NYLON KIT
- KIT NYLON LATÉRAUX 3 DOIGTSE
- NYLONSET SEITLICH 3 ZINKEN



- REGULADOR DE CAUDAL
- FLOW ADJUSTER
- RÉGULATEUR DE DÉBIT
- DURCHFLOSSREGLER

ES

La trituradora VIÑA REVERSIBLE esta especialmente diseñada para la trituración de todo tipo de sarmientos. Esta trituradora está diseñada para triturar tanto en el sentido de la marcha del tractor como marcha atrás, con un pick-up alimentador que facilita la conducción de los sarmientos a la cavidad trituradora evitando coger las piedras que pueda haber en el terreno, el sistema de amarre al tercer punto permite que la máquina se adapte perfectamente al terreno sin necesidad de tocar la bomba del tractor. Baja absorción de potencia. Ruedas para la regulación de altura. Compuerta abatible para facilitar el acceso a los martillos. Construcción muy sólida y robusta. Triturado uniforme.

- CARCASAS DE RODAMIENTOS EN ACERO
- CORREAS CON FIBRA DE KEVLAR
- SISTEMA FLOTANTE DE TRABAJO
- MARTILLOS BAJA ABSORCIÓN DE POTENCIA
- TORNILLOS DE LOS MARTILLOS EN ACERO 12.9
- ALIMENTADOR HIDRÁULICO
- PARRILLA DENTADA TRITURADA FINO
- RUEDAS FIJAS PARA CONTROL DE ALTURA
- TRANSMISIÓN INCLUIDA
- GRUPO REVERSIBLE INCLUIDO

EN

The VIÑA REVERSIBLE mulcher is specially designed to shred all kinds of vine shoots. The mulcher is designed to operate in both forward and reverse drive, with a pick-up feeder to pass the vine shoots into the shredding chamber while preventing the entry of any stones. The machine is coupled to the tractor's top link, allowing it to adapt perfectly to the terrain without the need to use the tractor's hydraulic pump. Low power absorption. Wheels for height adjustment. Hinged hood offers easy access to the hammers. Very solid and sturdy built. Uniform shredding.

- STEEL IRON BEARING SHELLS
- V-BELT WITH KEVLAR FIBRE
- FLOATING WORK SYSTEM
- HAMMERS WITH LOW POWER ABSORPTION
- HAMMER SCREWS MADE OF 12.9 STEEL
- HYDRAULIC FEEDER
- TOOTHED GRATED FOR FINE SHREDDING
- FIXED WHEELS FOR HEIGHT CONTROL
- TRANSMISSION INCLUDED
- REVERSIBLE GROUP INCLUDED

FR

Le broyeur à sarment réversible est spécialement conçu pour le broyage de tous types de sarments. Le broyeur est conçu pour broyer aussi bien en marche avant qu'en marche arrière, avec un pick-up d'alimentation qui facilite la conduite des sarments dans la cavité de broyage, ce qui évite de ramasser les pierres pouvant être présentes au sol. Le système de fixation au troisième point permet à la machine de s'adapter parfaitement aux courbes du terrain sans avoir à toucher à la pompe du tracteur. Faible absorption de puissance. Roues pour réglage de hauteur. Porte rabattable pour faciliter l'accès aux marteaux. Construction très robuste et durable. Broyage uniforme.

- STRUCTURES DE ROULEMENT EN ACIER
- COURROIES EN FIBRE DE KEVLAR
- SYSTÈME FLOTTANT DE TRAVAIL
- MARTEAUX FAIBLE ABSORPTION DE PUISSANCE
- VIS DES MARTEAUX EN ACIER 12.9
- ALIMENTATION HYDRAULIQUE
- GRILLE DENTÉE TRITURAGE FIN
- ROUES FIXES ARRIÈRE RÉGLAGE DE LA HAUTEUR
- TRANSMISSION INCLUSE
- GROUPE REVERSIBLE INCLUSE

DE

Der WENDBARE Mulcher für WEINBAU MODELL WENDBAR dient insbesondere der Zerkleinerung aller Arten von Ranken. Mit dem Mulcher ist eine Zerkleinerung in und entgegen der Fahrtrichtung des Traktors möglich, mit Pick-up-Zuführung, zur Weiterleitung der Ranken zur Öffnung des Mulchers. So wird verhindert, dass Steine eindringen. Dank des Verankerungssystems am Oberlenker passt sich das Gerät perfekt an das Gelände an, ohne die Pumpe des Traktors. Herunterklappbare Klappe für einfachen Zugriff auf die Hämmer. Niedrige Leistungsaufnahme. Räder zur Höheneinstellung. Sehr stabile und widerstandsfähige Bauweise. Gleichförmige Zerkleinerung.

- LAGERGEHÄUSE AUS STAHL
- KEILRIEMEN AUS KEVLAR-FASER
- SCHWEBENDES ARBEITSSYSTEM
- HÄMMER MIT NIEDRIGER LEISTUNGS-AUFNAHME
- HAMMERSCHRAUBEN AUS STAHL 12.9
- HYDRAULISCHE ZUFUHR
- GEZAHNTER ROST ZUM FEINMAHLEN
- STARRE RÄDER ZUM MODELL 1250
- STARRE RÄDER ZUR HÖHENSTEUERUNG
- EINSCHLIESSLICH GETRIEBE
- EVERSIBLE RADGRUPPE