



**Biomasa
Natura
Cesto**

TRITURADORA BIOMASA NATURA CESTO

CARACTERÍSTICAS	T-BI/NA-12-C5-1800	T-BI/NA-12-C5-2000
Ancho Trabajo Working width / Largeur de travail Arbeitsbreite	1800	2000
Ancho total Total width / Largeur totale Gesamtbreite	2250	2450
Peso Kg. Weight kg / Poids (kg.) Gewicht Kg.	3320	3500
Martillos Hammers / Marteaux Hammer	34	38
Correas V-belts / Courroies Gürtel	4+3	5+3
HP (indicativo) HP (indicative) / Ch (indicatif) PS (Richtwert)	120-160	140-180
R.P.M. R.P.M. / Tr/min U/min	1000	1000
EJE SHAFT / AXE ACHSE	1"3/4 Z-6	1"3/4 Z-6



TRITURADORAS PICURSA, S.L.
Ctra. Gallur-Sangüesa, km. 16,700
50660 Tauste (Zaragoza) España
Tel.: +34 976 85 43 28
trituradoras@picursa.com

DELEGACIÓN SUR PICURSA
Polígono Cornicabral, Nave 11
23280 Beas de Segura (Jaén)



[youtube.com/TrituradorasPicursa](https://www.youtube.com/TrituradorasPicursa)

Distribuidor / Reseller / Revendeur / Verteiler



**Biomasa
Natura CESTO**



PRUNING BRANCH CRUSHER
BROYEURS DE TOUS TYPES DE BRANCHES
ZERKLEINERUNG ALLER ARTEN VON ASTEN

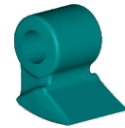
**TRITURADORA
DE RAMAS DE PODA**



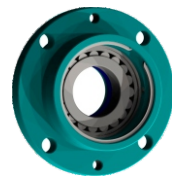
Ø 120 mm.



- DOBLE CHASIS
- TWIN CHASSIS
- DOUBLE CHÂSSIS
- DOPPELRAHMEN



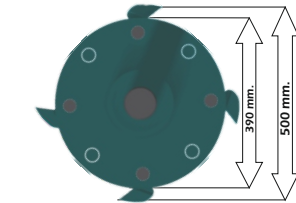
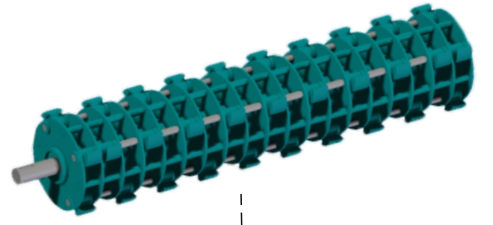
- TIPO MARTILLO
- HAMMER TYPES
- TYPE DE MARTEAU
- HAMMERTYP



- RODAMIENTOS DEL ROTOR CON DOBLE HILERA DE RODILLOS
- ROTOR BEARINGS WITH DOUBLE ROW OF ROLLERS
- ROULEMENTS DU ROTOR À DOUBLE RANGÉE À ROULEAUX
- ROTOR MIT ZWEIREIHIGEM ROLLENLAGER

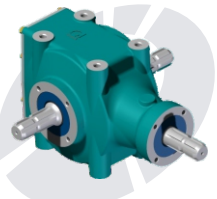


- ROTOR MARTILLO OSCILANTE, BAJA ABSORCIÓN DE POTENCIA
- SWINGING HAMMER ROTOR, LOW POWER ABSORPTION
- ROTOR MARTEAUX OSCILLANTS, FAIBLE ABSORPTION DE PUISSANCE
- OSZILLIERENDER HAMMERROTOR, NIEDRIGER ENERGIEVERBRAUCH



- DIAMETRO EJE Ø 70 mm.
- AXLE DIAMETER Ø 70 mm.
- DIAMÈTRE DE L'AXE Ø 70 mm.
- ACHSDURCHMESSER Ø 70 mm.

ACCESORIOS OPCIONALES - OPTIONAL ACCESSORIES - ACCESSOIRES OPTIONNELS - OPTIONALES ZUBEHÖR



- PLUS GRUPO CON RUEDA LIBRE
- PLUS GROUP WITH FREE WHEEL
- PLUS GROUPE AVEC ROUE LIBRE
- PLUS FREIE RADGRUPPE



- REGULADOR DE CAUDAL
- FLOW ADJUSTER
- RÉGULATEUR DE DÉBIT
- DURCHFLUSSREGLER



- HOMOLOGADA PARA CIRCULAR POR CARRETERA
- AUTHORISED FOR ROAD USE
- HOMOLOGÉ POUR CIRCULATION SUR ROUTE
- FÜR STRASSENVERKEHR ZUGELASSEN

Modelo	Ancho / Alto / Largo	Capacidad del cesto recogedor
Catcher capacity Capacité de le trémie de réception Kapazität	Width/Height/Length Largue/haute/long Breite / Körpergröße / fonds	Catcher capacity Capacité de le trémie de réception Kapazität
T-BI/NA-12-C5-1800	2340 / 2950 / 4450	4,5 m³
T-BI/NA-12-C5-2000	2540 / 2950 / 4450	5 m³

ES

La trituradora BIOMASA NATURA CESTO esta especialmente diseñada para la trituración de todo tipo de ramas de poda, almendro, cítricos, olivos... La trituradora está diseñada para triturar en el sentido de la marcha del tractor, enganchada en la parte trasera del tractor, con doble pick-up alimentador que facilita la conducción de las ramas a la cavidad trituradora, el rotor ARANDISH de martillo forestal y su criba de retención de material hacen que el resultado final de trituración sea fino y uniforme. La trituradora dispone de una tolva de 5 a la que dirige el material triturado y una vez llena bascula hidráulicamente sobre remolque. Baja absorción de potencia. Construcción muy sólida y robusta.

- ESTRUCTURA DEL ROTOR EN MATERIAL ANTIDESGASTE
- DOBLE CHASIS
- CARCASAS DE RODAMIENTOS EN ACERO
- CORREAS CON FIBRA DE KEVLAR
- SISTEMA DE ENGANCHE FLOTANTE
- BARRONES DE LOS MARTILLOS EN ACERO F-1270
- TRANSMISIÓN CON RUEDA LIBRE Y NUDO HOMOCINÉTICO INCLUIDA
- HOMOLOGADA PARA CIRCULAR POR CARRETERA

EN

The Biomass Nature mulcher is specially designed to shred all kinds of pruned branches from trees such as almond, citrus and olive. The mulcher is designed to operate in forward drive, coupled to the rear of the tractor, with a double pick-up feeder to pass the branches into the shredding chamber. Its ARANDISH rotor equipped with forestry hammers and its sieve ensure fine and uniform biomass shredding. The mulcher is equipped with a 5m3 hopper which collects the shredded material. When it is full, it is lifted hydraulically for emptying into the accompanying trailer. Low power absorption. Very solid and sturdily built.

- ROTOR STRUCTURE MADE OF ANTI-WEAR MATERIAL
- TWIN CHASSIS
- STEEL BEARING SHELLS
- V-BELTS WITH KEVLAR FIBRE
- FLOATING HITCH SYSTEM
- STEEL F-1270 HAMMER DIBBERS
- FREE WHEEL TRANSMISSION
- CONSTANT-VELOCITY JOINT INCLUDED
- AUTHORISED FOR ROAD USE
- FREE WHEEL TRANSMISSION INCLUDED

FR

Le broyeur de biomasse NATURA à trémie est spécialement conçu pour le broyage de tous types de branches élaguées d'amandiers, de citronniers, d'orangers, d'oliviers, etc. Le broyeur est conçu pour broyer dans le sens de la marche du tracteur, attelé à l'arrière, avec un double pick-up d'alimentation qui facilite la conduite des branches dans la cavité de broyage. Le rotor ARANDISH à marteau forestier et son crible de rétention du matériau offrent un broyat très fin et uniforme. Le broyeur est pourvu d'une trémie de réception du broyat de 5 qui, une fois remplie, bascule hydrauliquement dans la remorque. Faible absorption de puissance. Construction très robuste et durable.

- STRUCTURE DU ROTOR EN MATÉRIAU ANTI-USURE
- DOUBLE CHÂSSIS
- STRUCTURES DE ROULEMENT EN ACIER
- COURROIES EN FIBRE DE KEVLAR
- SYSTÈME DE CROCHET FLOTTANT
- BROCHES DES MARTEAUX EN ACIER F-1270
- TRANSMISSION AVEC ROUE LIBRE ET NOEUD HOMOCINÉTIQUE INCLUSE
- HOMOLOGUÉ POUR CIRCULATION SUR ROUTE
- TRANSMISSION À ROUE LIBRE INCLUSE

DE

Der Mulcher für NATÜRLICHE BIOMASSE mit Korb dient insbesondere der Zerkleinerung aller Arten von Ästen, die beim Beschnitt entfernt werden, von Mandel-, Citrusfrucht- und Olivenbäumen. Der Mulcher wird am Frontkräftheber befestigt und zerkleinert in Fahrtrichtung des Traktors, mit doppelter Pick-up-Zuführung, mit der die Äste in die Mulcheröffnung geleitet werden. Der Rotor, Modell ARANDISH, mit Hämmern für die Forstwirtschaft und das Rückhaltesieb für Material sorgen für eine feine und gleichmäßige Zerkleinerung. Der Mulcher besitzt einen 5 m³ großen Trichter, in den er das zerkleinerte Material leitet und hydraulisch auf einen Anhänger kippt, sobald dieser voll ist. Niedrige Leistungsaufnahme. Sehr stabile und widerstandsfähige Bauweise.

- ROTORSTRUKTUR AUS WIDERSTANDSFÄHIGEM MATERIAL
- DOPPELRAHMEN
- LAGERGEHÄUSE AUS STAHL
- KEILRIEMEN AUS KEVLAR-FASER
- GELAGERTES KOPFSYSTEM
- HAMMERSCHIENEN AUS STAHL F-1270
- GETRIEBE MIT FREIEM RAD UND EINSCHLIESSLICH HOMOKINETISCHEM GELENK
- FÜR STRASSENVERKEHR ZUGELASSEN